



VAS MEGYEI
KORMÁNYHIVATAL

Iktatószám: VA/AF-EO/05241-3/2022.

Ügyintéző: Aranyos Péter

Telefon: (94) 512-988

Tárgy: közlemény eljárás megindulásáról

Mellékletek: 1 db kérelem, tartalommodosítási adatlap

Hiv. szám: -

Közlemény
erdőterv módosítása tárgyában indult eljárásról

A Vas Megyei Kormányhivatal (a továbbiakban: erdészeti hatóság) Agrárügyi Főosztály Erdészeti Osztálya útján ezúton tájékoztatja az érdekelteket, hogy az alábbiakban megjelölt, kérelemre indult eljárás van folyamatban.

Eljáró hatóság:	Vas Megyei Kormányhivatal
Érintett szervezeti egység:	Agrárügyi Főosztály Erdészeti Osztály
Eljárás ügyszáma (iktatószáma):	VA/AF-EO/05241/2022.
Ügy tárgya:	erdőterv módosítása
Érintett erdőtervezési körzet:	Felső Kemenesháti, Felső-Őrségi és Vendvidéki, Alsó-Őrségi, Kemenesi cser
Ügyfél neve, címe:	Szombathelyi Erdészeti Zrt. 9700 Szombathely, Saághy István u. 15.
Eljárás megindulásának napja:	2022. június 24.
Ügyintézési határidő:	90 nap
Honlapon történő elhelyezés napja:	2022. július 4.
Honlapról történő levétel napja:	az eljárást lezáró döntés véglegessé válásának napja.

Az eljárás megindulását követő 15 napon belül az egyes erdészeti hatósági eljárások, bejelentések, valamint hatósági nyilvántartások eljárási szabályairól szóló 433/2017. (XII. 21.) Korm. rendelet 6. §-ában megjelöltek írásos észrevételt tehetnek az eljárást lefolytató szervezeti egységnél.

Az észrevételben kérem feltüntetni az eljárás iktatószámát.

Közleményem a 433/2017. (XII. 21.) Korm. rendelet 7. §-án alapul.

Hatáskörömet és illetékességemet a földművelésügyi hatósági és igazgatási feladatokat ellátó szervek kijelöléséről szóló 383/2016. (XII. 2.) Korm. rendelet 11. § (1) bekezdése, 12. § (5) bekezdése és az 2. számú melléklete rögzíti.

Szombathely, időbélyegző szerint

Vámos Zoltán kormány megbízott
nevében és megbízásából:

/:Támis Norbert:/
osztályvezető

Kapják:

1. Nemzeti Földügyi Központ Erdészeti Főosztály (erdeszet.honlap@nfk.gov.hu), e-mail útján
2. Irattár



SZOMBATHELYI ERDÉSZETI ZRT.
H-9700 Szombathely, Saághy István u. 15.
Levélcím: H-9704 Szombathely, Pf. 18



A felelősségteljes
erdőgazdálkodás
védjegye

**Az állami erdők nyitva állnak a
természetszeretők előtt**

Vas Megyei Kormányhivatal
Agrárügyi és Környezetvédelmi Főosztály
Erdészeti Osztály
Támis Norbert osztályvezető részére

Szombathely
Batthyány tér 2.
9700

Ügyintéző: Gángó Csaba / Markó András

Ügyszám: SZHE/696-1/2022.

Tárgy: Erdőterv módosítási kérelem Szentgotthárd, Sárvár, Vasvár

Mellékletek :

- Erdőterv módosítási kérelem Szentgotthárd
- Erdőterv módosítási kérelem Sárvár
- Erdőterv módosítási kérelem Vasvár
- Fatérfogat becslési jegyzőkönyvek 1 db
- Erdőrészlet leíró lap 9 db
- Erdővédelmi kárbejelentő lap 1 db

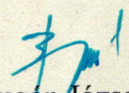
Tisztelt Osztályvezető Úr!

Mellékelten küldöm a Szombathelyi Erdészeti Zrt. Szentgotthárdi, a Sárvári, valamint Vasvári Erdészeti Igazgatóságát érintő erdőterv módosítási kérelmeket. A kérelmekhez csatoltan küldöm a fatérfogat becslési jegyzőkönyveket és az erdővédelmi kárbejelentő lapot, valamint az érintett erdőrészek erdőterv módosítási leíró lapjait. Az Evt. 41. § (2) bekezdés a) pontja szerint ezúton jelezzük a Vasvári Erdészeti Igazgatóságát érintő erdőterv módosítási kérelemben szereplő fakitermelési munkák tárgyévben történő végrehajtásának szándékát.

Szombathely, 2022. június 21.

Üdvözlettel:

Szombathelyi Erdészeti
Zártkörűen Működő Részvénytársaság
9700 Szombathely, Saághy István u.15.
MAGYARORSZÁG


Bugán József
vezérigazgató

Bankszámlaszám: MKB Bank Zrt.. 10300002-10136776-49020011
Adószám: 11305433-2-18 Közösségi adószám: HU11305433
Telefon: 0036/94/514-000, Telefax: 0036/94/329-973
e-mail: titkarsag@szherdeszet.hu , web: www.szherdeszet.hu

Levelezésünk újrahasznosított papír felhasználásával történik

Vas Megyei Kormányhivatal

Szombathelyi Járási hivatal

Agrárügyi és Környezetvédelmi Főosztály

Erdészeti Osztály

Jóváhagyási szám:...../20.....

Dátum:

Aláírás (erdészeti hatóság):

ERDŐTERV MÓDOSÍTÁSI KÉRELEM

(erdőtervi előírás-, üzemmód-, rendeltetés módosításához)

Az erdőgazdálkodó azonosító kódja:

						1	9	0
--	--	--	--	--	--	---	---	---

Az erdőgazdálkodó megnevezése: Szombathelyi Erdészeti Zrt.

Az erdőgazdálkodó címe, székhelye:

9	9	7	0
---	---	---	---

Szombathely, Saághy István u. 15.

Tervező neve, címe:

Bodoncz László

Szolg. igazolvány száma: 5546

Aláírása:

Tartalom:

Tervelőírások változása: 1 pótlap

Egyéb adatok változása:pótlap

Mellékletek:

Erdőrészlet leíró lap 7 db

Térképvázlat db

Fatérfogat becslési jkv. db

Termőhelyfelt. szakvélem. db

Tulajdonosi hozzájárulás db

Eljárási díj befiz. igazolás db

Részletes indoklás:

Tisztelettel kérjük a táblázatban szereplő erdőrészek esetén a célállomány-váltás engedélyezését.

Az új célállomány típusok fő faja (i) a termőhelynek jobban megfelelnek, ezért kérjük a változtatást. A Nagyrákos 2H2 és Szalafő 14B egykori lucos helyén a gyertyán természetes úton nem jelent meg, így más elegyfajok vannak benne, ez a tölgyes célállománynak felel meg. A bükkös célállományoknál a klímaváltozás miatt a gyertyános-tölgyes célszerűbb és hosszútávon is biztosabb megoldás. A Rátót 5D2 esetén a bekerített területen a fenyőfajok sokkal jobban növekedést mutatnak a tölgynél, jobban kihasználják a termőhely adottságait, a tölgyet elegyként neveljük tovább.

A Csákánydoroszló 9C nem tóparti részében megfelelő az erdeifenyő.

Kelt: Szombathely

2022. év

06. hó 07

P.H.

erdőgazdálkodó aláírása

Kérelmezett erdőtervtől eltérő fahasználati és erdősítési tevékenységek listája

Erdőrészlet					Fahasználati tervelőírások módosítása										Erdősítési tervelőírások módosítása							
					Módosítandó tervelőírás			Kérelmezett tervelőírás						Megtakarított összes bruttó fatömeg (m3)*	Jelenlegi előírás				Tervezett erdősítés			
Község	Tag	Részlet	Teljes terület (ha)	Elsődleges rendeltetés	Fahasználat módja	Érintett terület (ha)	Előírás összes fatömege (m3)*	Fahasználat módja	Érintett terület (ha)	Fafaj	Eredet	Erély %	Becsült összes fatérfogat (m3)**		Érintett terület (ha)	Jelleg	Mód	Céllománytípus	Érintett terület (ha)	Jelleg	Mód	Céllománytípus
Csákánydoroszló	9	C	2,31	FT											1,21	TRVF	MEST	GY-T	1,21	TRVF	MEST	BF
Hegyhátszentmárton	6	J	2,81	TV											1,81	FF	TMMK	B	1,81	FF	TMMK	GY-T
Kercaszomor	5	B	7,58	TV											0,50	SZVF	TMMK	B	0,50	SZVF	TMMK	GY-T
Kercaszomor	5	D	4,24	TV											0,69	SZVF	TMMK	B	0,69	SZVF	TMMK	GY-T
Nagyrákos	2	H2	0,65	TV											0,65	TRVF	MEST	GY-T	0,65	TRVF	MEST	T
Rátót	5	D2	3,47	FT											3,47	TRVF	MEST	GY-T	3,47	TRVF	MEST	EGYF
Szalafő	14	B	7,16	TV											2,77	TRVF	MEST	GY-T	2,77	TRVF	MEST	T

ERDŐRÉSZLETLEÍRÓ-LAP

Oldal: 5

Helységnev:

Csákánydoroszló

Tag és részletjel:

9C

Erdőgazdálkodó kódja:

190

neve:

Szombathelyi Erdészeti Zrt.

Részlet területe:

2,31

ha

Üzem mód (rövidnév):

Faállománytípus (rövidnév):

Keletkezés (rövidnév):

Természetességi állapot:

Természetességi alapelvárás:

Termőhelytípus-változat:

(rövid névvel felsorolva - kötőjelekkel összefűzve)

Tengerszint feletti magasság:

Fekvés:

Domborzat:

Lejtés:

Cserjeszint fedettsége:

Cserjeszint leírása:

ÁLLOMÁNYLEÍRÁS

Sorsz.	Szintek	Faj rövidnév	Eredet	Elegyarány (%)	Elegyedés módja	Záródás (%)	Átlag kor (év)	Átlag magasság (m)	Átlag átmérő (cm)	Körlet (m ² /ha)	Fakészlet (m ³ /ha)	Vágás- rettségi kor (év)	Felvétel módja

Összesen:

Egyéb fajok a részletben (rövid névvel felsorolva):

FAKITERMELÉSI TERV

Sorsz.	Faj rövidnév	Módja I.	Módja II.	Módja III.
		Érintett terület (ha) I.	Érintett terület (ha) II.	Érintett terület (ha) III.
		Erély (%) I.	Erély (%) II.	Erély (%) III.

ERDŐSÍTÉSI TERV

Erdősítés módja I.	MEST
Erdősítés célállománya I.	VT-ELL
Erdősítés tervezett V.kor I.	
Erdősítés módja II.	MEST
Erdősítés célállománya II.	EF
Erdősítés tervezett V.kor II.	

TERVELŐIRÁSSAL KAPCSOLATOS MEGJEGYZÉSEK:

EGYÉB MEGJEGYZÉSEK:

Kelt (Helység,év.hó.nap): Szentgotthárd, 2022.06.07.

Erdőgazdálkodó aláírása:

Kelt (Helység,év.hó.nap): Szentgotthárd, 2022.06.07.

Jogosult erdészeti
szakszemélyzet aláírása:

Nyilvántartási kódja:

5546

ERDŐRÉSZLETLEÍRÓ-LAP

Oldal: 1

Helységnév:

Hegyhátszentmárton

Tag és részletjel:

6J

Erdőgazdálkodó kódja:

190

neve:

Szombathelyi Erdészeti Zrt.

Részlet területe:

2,81 ha

Üzem mód (rövidnév):

Faállománytípus (rövidnév):

Keletkezés (rövidnév):

Természetességi állapot:

Természetességi alapelvárás:

Termőhelytípus-változat:

(rövid névvel felsorolva - kötőjelekkel összefűzve)

Tengerszint feletti magasság:

Fekvés:

Domborzat:

Lejtés:

Cserjeszint fedettsége:

Cserjeszint leírása:

ÁLLOMÁNYLEÍRÁS

Sorsz.	Szintek	Fafaj rövidnév	Eredet	Elegyarány (%)	Elegyedési módja	Záródás (%)	Átlag kor (év)	Átlag magasság (m)	Átlag átmérő (cm)	Körlet (m ² /ha)	Fakészlet (m ³ /ha)	Vágás- rettségi kor (év)	Felvétel módja

Összesen:

Egyéb fafajok a részletben (rövid névvel felsorolva):

FAKITERMELÉSI TERV

Sorsz.	Fafaj rövidnév	Módja I.	Módja II.	Módja III.
		Érintett terület (ha) I.	Érintett terület (ha) II.	Érintett terület (ha) III.
		Erély (%) I.	Erély (%) II.	Erély (%) III.

ERDŐSÍTÉSI TERV

Erdősítés módja I.	TFMMK
Erdősítés célállománya I.	B
Erdősítés tervezett V.kor I.	
Erdősítés módja II.	TFMMK
Erdősítés célállománya II.	GY-T
Erdősítés tervezett V.kor II.	

TERVELOÍRÁSSAL KAPCSOLATOS MEGJEGYZÉSEK:

EGYÉB MEGJEGYZÉSEK:

Kelt (Helység,év.hó.nap): Szentgotthárd, 2022.06.07.

Erdőgazdálkodó aláírása:

Kelt (Helység,év.hó.nap): Szentgotthárd, 2022.06.07.

Jogosult erdészeti
szakszemélyzet aláírása:

Nyilvántartási kódja: 5546

Oldal: 2

Kercaszomor
5B
190

5B

190

neve: Szombathelyi Erdészeti Zrt.

7.58 ha

Üzem mód (rövid név):

[illegible][illegible]

--	--

--	--

Termőhelytípus-változat:
(rövid névvel felsorolva - kötőjelekkel összefűzve)

Page 10 of 10

[illegible]

--	--

--

Cserieszint fedettsége:

--

Cserejszint leírása:	
----------------------	--

[illegible]

Összesen:		
-----------	--	--

Egyéb fafajok a részletben (rövid névvel felsorolva):

Sorsz.	Fafaj rövidnév	Módja I.	Módja II.	Módja III.
		Érintett terület (ha) I.	Érintett terület (ha) II.	Érintett terület (ha) III.
		Erély (%) I.	Erély (%) II.	Erély (%) III.

Erdősítés módja I.	TFMMK
Erdősítés célállománya I.	B
Erdősítés tervezett V.kor I.	
Erdősítés módja II.	TFMMK
Erdősítés célállománya II.	GY-T
Erdősítés tervezett V.kor II.	

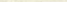
TERVELOÍRÁSSAL KAPCSOLATOS MEGJEGYZÉSEK:

EGYÉB MEGJEGYZÉSEK:

Kelt (Helység,év.hó.nap): Szentgotthárd, 2022.06.07.

Erdőgazdálkodó aláírása: 

Kelt (Helység,év.hó.nap): Szentgotthárd, 2022.06.07.

Jogosult erdészeti
szakszemélyzet aláírása: 

Nyilvántartási kódja: 5546

ERDŐRÉSZLETLEÍRÓ-LAP

Oldal: 3

Helységnév:

Kercaszomor

Tag és részletjel:

5D

Erdőgazdálkodó kódja:

190

neve: Szombathelyi Erdészeti Zrt.

Részlet területe:

4,24 ha

Üzemmód (rövidnév):

Faállománytípus (rövidnév):

Keletkezés (rövidnév):

Természetességi állapot:

Természetességi alapelvárás:

Termőhelytípus-változat:

(rövid névvel felsorolva - kötőjelekkel összefűzve)

Tengerszint feletti magasság:

Fekvés:

Domborzat:

Lejtés:

Cserjeszint fedettsége:

Cserjeszint leírása:

ÁLLOMÁNYLEÍRÁS

Sorsz.	Szintek	Fafaj rövidnév	Eredet	Elegyarány (%)	Elegyedési módja	Záródás (%)	Átlag kor (év)	Átlag magasság (m)	Átlag átmérő (cm)	Körlet (m ² /ha)	Fakészlet (m ³ /ha)	Vágásrettségi kor (év)	Felvétel módja

Összesen:

Egyéb fafajok a részletben (rövid névvel felsorolva):

FAKITERMELÉSI TERV

Sorsz.	Fafaj rövidnév	Módja I.	Módja II.	Módja III.
		Érintett terület (ha) I.	Érintett terület (ha) II.	Érintett terület (ha) III.
		Erély (%) I.	Erély (%) II.	Erély (%) III.

ERDŐSÍTÉSI TERV

Erdősítés módja I.	TFMMK
Erdősítés célállománya I.	B
Erdősítés tervezett V.kor I.	
Erdősítés módja II.	TFMMK
Erdősítés célállománya II.	GY-T
Erdősítés tervezett V.kor II.	

TERVELOÍRÁSSAL KAPCSOLATOS MEGJEGYZÉSEK:

EGYÉB MEGJEGYZÉSEK:

Kelt (Helység,év.hó.nap): Szentgotthárd, 2022.06.07.

Erdőgazdálkodó aláírása:

Kelt (Helység,év.hó.nap): Szentgotthárd, 2022.06.07.

Jogosult erdészeti szakszemélyzet aláírása:

Nyilvántartási kódja: 5546

Oldal: 4

Nagyrákos

2H2

190

neve: Szombathelyi Erdészeti Zrt.

0,65 ha

Üzem mód (rövidnév):

--

--	--

--

Termőhelytípus-változat:
(rövid névvel felsorolva - kötőjelekkel összefűzve)

© 2004 Blackwell Publishing Ltd

Downloaded from ascelibrary.org by University of California, San Diego on 06/01/15. Copyright ASCE, For All Rights Reserved, No part of this document may be reproduced without written permission from ASCE.

--	--

Cserjeszint fedettsége:

Cserjeszint leírása:

[illegible]

Összesen:

Egyéb fafajok a részletben (rövid névvel felsorolva):

Sorsz.	Fajfaj rövidnév	Módja I.	Módja II.	Módja III.
		Érintett terület (ha) I.	Érintett terület (ha) II.	Érintett terület (ha) III.
		Erély (%) I.	Erély (%) II.	Erély (%) III.

Erdősítés módja I.	MEST
Erdősítés célállománya I.	GY-T
Erdősítés tervezett V.kor I.	
Erdősítés módja II.	MEST
Erdősítés célállománya II.	T
Erdősítés tervezett V.kor II.	

TERVELOÍRÁSSAL KAPCSOLATOS MEGJEGYZÉSEK:

EGYÉB MEGJEGYZÉSEK:

Kelt (Helység,év.hó.nap): Szentgotthárd, 2022.06.07.

Kelt (Helység,év.hó.nap): Szentgotthárd, 2022.06.07.

Erdőgazdálkodó aláírása:

Jogosult erdészeti
szakszemélyzet aláírása:

Nyilvántartási kódja: 5546

ERDŐRÉSZLETLEÍRÓ-LAP

Oldal: 5

Helységnev:

Rátót

Tag és részletjel:

5D2

Erdőgazdálkodó kódja:

190

neve: Szombathelyi Erdészeti Zrt.

Részlet területe:

3,47

ha

Üzem mód (rövidnév):

Faállománytípus (rövidnév):

Keletkezés (rövidnév):

Természetességi állapot:

Természetességi alapelvárás:

Termőhelytípus-változat:

(rövid névvel felsorolva - kötőjelekkel összefűzve)

Tengerszint feletti magasság:

Fekvés:

Domborzat:

Lejtés:

Cserjeszint fedettsége:

Cserjeszint leírása:

ÁLLOMÁNYLEÍRÁS

Sorsz.	Szintek	Fafaj rövidnév	Eredet	Elegyarány (%)	Elegyedés módja	Záródás (%)	Átlag kor (év)	Átlag magasság (m)	Átlag átmérő (cm)	Körlet (m ² /ha)	Fakészlet (m ² /ha)	Vágásérettségi kor (év)	Felvétel módja

Összesen:

Egyéb fafajok a részletben (rövid névvel felsorolva):

FAKITERMELÉSI TERV

Sorsz.	Fafaj rövidnév	Módja I.	Módja II.	Módja III.
		Érintett terület (ha) I.	Érintett terület (ha) II.	Érintett terület (ha) III.
		Erély (%) I.	Erély (%) II.	Erély (%) III.

ERDŐSÍTÉSI TERV

Erdősítés módja I.	MEST
Erdősítés célállománya I.	GY-T
Erdősítés tervezett V.kor I.	
Erdősítés módja II.	MEST
Erdősítés célállománya II.	EGYF
Erdősítés tervezett V.kor II.	

TERVELOÍRÁSSAL KAPCSOLATOS MEGJEGYZÉSEK:

EGYÉB MEGJEGYZÉSEK:

Kelt (Helység,év.hó.nap): Szentgotthárd, 2022.06.07.

Erdőgazdálkodó aláírása:

Kelt (Helység,év.hó.nap): Szentgotthárd, 2022.06.07.

Jogosult erdészeti szakszemélyzet aláírása:

Nyilvántartási kódja:

5546

ERDŐRÉSZLETLEÍRÓ-LAP

Oldal: 6

Helységnev:

Szalafő

Tag és részletjel:

14B

Erdőgazdálkodó kódja:

190

neve:

Szombathelyi Erdészeti Zrt.

Részlet területe:

7,16

ha

Faállománytípus (rövidnév):

Keletkezés (rövidnév):

Természetességi állapot:

Természetességi alapelvárás:

Üzem mód (rövidnév):

Termőhelytípus-változat:

(rövid névvel felsorolva - kötőjelekkel összefűzve)

Tengerszint feletti magasság:

Fekvés:

Domborzat:

Lejtés:

Cserjeszint fedettsége:

Cserjeszint leírása:

ÁLLOMÁNYLEÍRÁS

Sorsz.	Szintek	Fafaj rövidnév	Eredet	Elegyarány (%)	Elegyedési módja	Záródás (%)	Átlag kor (év)	Átlag magasság (m)	Átlag átmérő (cm)	Körlet (m ² /ha)	Fakészlet (m ³ /ha)	Vágás- rettségi kor (év)	Felvétel módja

Összesen:

Egyéb fafajok a részletben (rövid névvel felsorolva):

FAKITERMELÉSI TERV

Sorsz.	Fafaj rövidnév	Módja I.	Módja II.	Módja III.
		Érintett terület (ha) I.	Érintett terület (ha) II.	Érintett terület (ha) III.
		Erély (%) I.	Erély (%) II.	Erély (%) III.

ERDŐSÍTÉSI TERV

Erdősítés módja I.	MEST
Erdősítés célállománya I.	GY-T
Erdősítés tervezett V.kor I.	
Erdősítés módja II.	MEST
Erdősítés célállománya II.	T
Erdősítés tervezett V.kor II.	

TERVELOÍRÁSSAL KAPCSOLATOS MEGJEGYZÉSEK:

EGYÉB MEGJEGYZÉSEK:

Kelt (Helység,év.hó.nap): Szentgotthárd, 2022.06.07.

Erdőgazdálkodó aláírása:

Kelt (Helység,év.hó.nap): Szentgotthárd, 2022.06.07.

Jogosult erdészeti
szakszemélyzet aláírása:

Nyilvántartási kódja:

5546

Vas Megyei Kormányhivatal

Agrárügyi Főosztály

Erdészeti Osztály

Jóváhagyási szám:...../20.....

Dátum:

Aláírás (erdészeti hatóság):

ERDŐTERV MÓDOSÍTÁSI KÉRELEM

(erdőtervi előírás-, üzemmód-, rendeltetés módosításához)

Az erdőgazdálkodó azonosító kódja:

					1	9	3
--	--	--	--	--	---	---	---

Az erdőgazdálkodó megnevezése:

SZOMBATHELYI ERDÉSZETI ZRT. Sárvári Erdészeti Igazgatóság

Az erdőgazdálkodó címe, székhelye:

9	7	0	0
---	---	---	---

Szombathely, Saághy István u. 15.

Tervező neve, címe:

Horváth Gábor

Szolg. igazolvány száma: 3147

Aláírása:

teke g

Tartalom:

Tervelőírások változása:pótlap

Egyéb adatok változása:pótlap

Részletes indoklás: pótlap

Mellékletek:

Erdőrészlet leíró lap db

Térképvázlat db

Fatérfogat becslési jkv. db

Termőhelyfelt. szakvélem. db

Tulajdonosi hozzájárulás db

Eljárási díj befiz. igazolás db

Részletes indoklás:

B típusú erdővédelmi kárbejelentő: db

A Kemenesi Cser körzeti erdőtervezéséhez kapcsolódóan kérjük a Tisztelt Hatóságot, hogy a Kemenesmagasi 5 C, 5 H, 6 A, 9 A, 14 D erdőrészek üzemmódját örökdőről faanyagtermelést nem szolgáló üzemmódra módosítani szíveskedjen. Kérelmünk indoka, hogy ezek szélsőséges termőhelyi viszonyokkal rendelkező cseri talajon álló, nagyon gyenge fejlődésű, talajvédelmi rendeltetésű erdők, amelyek változatos záródásúak és a talajszintjük szinte teljesen cserjével fedett. A tervszerű gazdálkodásra nem alkalmasak. Az erdőtervezés során ET használati módot fogunk javasolni az esetlegesen szükségessé váló fakitermelésekhez.

A Kemenesmagasi 23 F egy keskeny erdőrészt, amelynek idős állománya gyorsabb erdőfelújítási módot kíván. Ezért kérjük az erdőrészt vágásos üzemmódba sorolását, továbbá SZV használati módot fogunk javasolni az erdőtervezés során.

Kelt: Sárvár, 2022. év június hó 20. nap

SZOMBATHELYI ERDÉSZETI ZRT.

Sárvári Erdészeti Igazgatósága

9600 Sárvár, Deák u. 4./A.

Adószám: 11305433-2-18

HU 11305433

[Signature]
erdőgazdálkodó aláírása

Kezdeményezett egyéb erdőtervi változások listája

[illegible]

* Egyéb adat javítását X-el kell jelölni a rovatban.

KÓDJEGYZÉK

Rendeltetés

TV	Természetvédelmi
TAV	Talajvédelmi
MVE	Mezővéde
HON	Honvédelmi
HAT	Határrendészeti-nemzetbiztonsági
VÍZ	Vízvédelmi
GÁT	Partvédelmi
VGA	Vízgazdálkodási
TLV	Településvédelmi
TÁJ	Tájképvédelmi
MŰV	Műtárgyvédelmi
GÉN	Erdészeti génrezervátum
ÖRV	Örökségvédelmi
BA	Bányászati
NAT	Natura 2000
ARB	Erdészeti arborétum
GYE	Gyógyerdő
TAN	Tanerdő
PA	Parkerdő
KÍ	Kísérleti
VP	Vadspark
FT	Faanyagtermelő
SZA	Szaporítóanyag-termelő
VK	Vadaskert
GOM	Földalatti gomba termelő

Üzemmód:

- 1 Vágásos erdő
- 2 Nem vágásos (szálaló) erdő
- 3 Faanyagtermelést nem szolgáló erdő
- 4 Átalakítás alatt álló erdő

Erdősítés jellege:

TEL	Erdőtelepítés
TRVF	Erdőfelújítás TRV után
FVF	Erdőfelújítás FFV után
SZVF	Erdőfelújítás SZV után
ÁK	Állománykiegészítés
FPCS	Csereerdősítés

Erdősítés módja:

TMAG	Természetes mag eredetű erdőfelújítás
TSARJ	Természetes sarj eredetű erdőfelújítás
TMMK	Term. mag er. erdőfelújítás mest. kieg.
TSMK	Term. sarj er. erdőfelújítás mest. kieg.
MEST	Mesterséges erdősisítés
MESTAL	Erdőfelújítás mesterséges alátelepítéssel

Fahasználat módja:

EÜ	Egészségügyi termelés
TI	Tisztítás
TKGY	Törzskiv. gyérítés
NFGY	Növ.fok. gyérítés
TRV	Tarvágás
FVB	Fok. felújítógáz bontás
FVV	Fok. felújítógáz végvágás
SZV	Szállalóvágás
SZÁL	Szállalás
KH	Készletgondozó használat
ET	Egyéb termelés

Vas Megyei Kormányhivatal

Agrárügyi Főosztály

Erdészeti Osztály

Jóváhagyási szám: VA/AF-EO./...../2022

Dátum:

Aláírás (erdészeti hatóság):

ERDŐTERV MÓDOSÍTÁSI KÉRELEM

(erdőtervi előírás-, üzem mód-, rendeltetés módosításához)

Az erdőgazdálkodó azonosító kódja:

					1	9	4
--	--	--	--	--	---	---	---

Az erdőgazdálkodó megnevezése:

Szombathelyi Erdészeti ZRT.

Az erdőgazdálkodó címe, székhelye:

9	7	0	0
---	---	---	---

Szombathely, Saághy I. u. 15

Tervező neve, címe:

Török Imre 9831 Bérbaltavár Arany J. u. 19

Szolg. igazolvány száma: 3 1 1 8

Aláírása:

Török Imre

Tartalom:

Tervelőírások változása: 1

Egyéb adatok változása: 0

Mellékletek:

Erdőrészlet leíró lap 2 db

Térképvázlat 0 db

Fatérfogat becslési jkv. 1 db

Termőhelyfelt. szakvélem. 0 db

Tulajdonosi hozzájárulás 0 db

Eljárási díj befiz. igazolás 0 db

..... db

Részletes indoklás:

A Kemestaródfa 4 D erdő részletben a faállomány pusztulása miatt egészségügyi termelés szükséges.

Mivel az erdő részlet között mellett található, a veszélyhelyzet megelőzése miatt kérem a mielőbbi engedélyezést.

Kelt: Vasvár, 2022. év 06. hó 16.

P.H.

SZOMBATHELYI ERDÉSZETI ZRT.

Vasvári Erdészeti Igazgatósága

9800 Vasvár, Petőfi u. 80.

Adószám: 11305433-2-18

HU 11305433

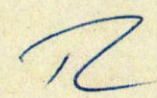
erdőgazdálkodó aláírása

Kérelmezett erdőtervtől eltérő fahasználati és erdősítési tevékenységek listája

Erdőrészlet					Fahasználati tervelőírások módosítása										Erdősítési tervelőírások módosítása							
					Módosítandó tervelőírás			Kérelmezett tervelőírás						Megtakarított összes bruttó fatömeg (m ³)*	Jelenlegi előírás				Tervezett erdősítés			
Község	Tag	Részlet	Teljes terület (ha)	Elsődleges rendeltetés	Fahasználat módja	Érintett terület (ha)	Előírás összes fatömege (m ³)*	Fahasználat módja	Érintett terület (ha)	Fafaj	Eredet	Erély %	Becsült összes fatérfogat (m ³)**		Érintett terület (ha)	Jelleg	Mód	Céllománytípus	Érintett terület (ha)	Jelleg	Mód	Céllománytípus
Kemestaródfa	4	D	0,78	FT	NFGY	0,78	58	EÜ	0,78	MK	M	100	279						0,78	TRVF	MEST	KST-EL
										GY	ST	100	55									
										KST	M	100	115									
										MJ	M	100	24									
										MSZ	M	100	1									
Nádasd	1	D	7,77	NAT	SZV	1,08	600	SZV	0,38	KTT	M	5	100	416								
										KST	M	11	41									
										CS	M	7	7									
										GY	M	13	9									
										KH	M	23	27									

*Tárgyévra növedékesített bruttó fatömegadatok

**Az erély megállapításához felvett becslési adat



B - Erdővédelmi kárbejelentő lap

2016. évi CLV. törvény vonatkozó korm. rendelete szerinti 1255 nyilvántartási számú OSAP adatgyűjtő lap

FONTOS tudnivaló: a B-EKB lap hiányosan kitöltve illetve aláírás nélküli esetben automatikusan A-EKB lapnak minősül, és így semmilyen további erdészeti hatósági eljárásban bizonyító erővel nem vehető figyelembe!

A jogosult erdészeti szakszemély kódja, neve:

3118 TÖRÖK IMRE

E-mail: toroki@vasvar.szherdeszet.hu

B

Az erdőgazdálkodó kódja, neve:

194

Szombathelyi Erdészeti ZRT.

Negyedév: 2 Telefon: +36 5306923

Az információs önrendelkezési jogról és az információszabadságról szóló 2011. évi CXII. Törvény 5. § -ában foglaltak alapján hozzájárulok ahhoz, hogy telefonszámomat és e-mail címemet azok megadása esetén az erdészeti hatóság a velem való közvetlen kapcsolattartáshoz jelen hozzájárulásom írásban történő visszavonásáig kezelje.

S o r	Helység, Tag, Részlet				Fafaj	Károsítás					Védekezés		Jel	Kötele- zettség	
						Károsítás kód	Érintett terület (ha)	Gyakoriság (%)	Kárerély (%)	Érintett fatömeg (m³)	Észlelés (hó. nap)	Módja	Állapota (T/V)		
1	Kemestaródfa	4	D	MK	310	0,78	100	100	279	06.14	10	T		2	✓
2	Kemestaródfa	4	D	GY	601	0,78	100	100	55	06.14	10	T		2	✓
3	Kemestaródfa	4	D	KST	601	0,78	100	100	115	06.14	10	T		2	✓
4	Kemestaródfa	4	D	MJ	601	0,78	100	100	24	06.14	10	T		2	✓
5															✓
6															✓
7															✓
8															✓
9															✓
10															✓
11															✓
12															✓
13															✓
14															✓
15															✓
16															✓
17															✓
18															✓
19															✓
20															✓

Megjegyzés:

Kelt:

Vasvár
2022.06.16

Török Imre

ERDŐRÉSZLETLEÍRÓ-LAP

Oldal: 1

Helységnev:

Kemestaródfa

Tag és részletjel:

4 D

Erdőgazdálkodó kódja:

194

neve:

Szombathelyi Erdészeti ZRT.

Részlet területe:

0,78

ha

Faállománytípus (rövidnév):

K-T

Keletkezés (rövidnév):

EFEL

Természetességi állapot:

Természeteszerű

Természetességi alapelvárás:

Természeteszerű

Üzem mód (rövidnév):

VÁG

Termőhelytípus-változat:

GYT-IDOSZ-ÖE-IMÉ-V

(rövid névvel felsorolva - kötőjelekkel összefűzve)

Tengerszint feletti magasság:

200

Fekvés:

SIK

Domborzat:

SIK

Lejtés:

SIK

Cserjeszint fedettsége:

Nincs cserjeszint

Cserjeszint leírása:

IdHon nincs

ÁLLOMÁNYLEÍRÁS

Sorsz.	Szintek	Fafaj rövidnév	Eredet	Elegyarány (%)	Elegyedés módja	Záródás (%)	Átlag kor (év)	Átlag magasság (m)	Átlag átmérő (cm)	Körlet (m ² /ha)	Fakészlet (m ² /ha)	Vágás- rettségi kor (év)	Felvétel módja
1	FELSZ	MK	M	71	FF	73	77	41	42		279	90	FT
2	FELSZ	KST	M	29	SZ	73	77	31	48		115	90	FT
3	ALSSZ	GY	ST	100	FF	25	57	18	26		55	70	FT

Összesen:

449

Egyéb fafajok a részletben (rövid névvel felsorolva):

MSZ,FFÜ, MJ, A

FAKITERMELÉSI TERV

Sorsz.	Fafaj rövidnév	Módja I.	EÜ	Módja II.		Módja III.	
		Érintett terület (ha) I.	0,78	Érintett terület (ha) II.		Érintett terület (ha) III.	
		Erély (%) I.		Erély (%) II.		Erély (%) III.	
1	MK	100					
2	KST	100					
3	GY	100					

ERDŐSÍTÉSI TERV

Erdősítés módja I.	MEST
Erdősítés célállománya I.	T
Erdősítés tervezett V.kor I.	90
Erdősítés módja II.	
Erdősítés célállománya II.	
Erdősítés tervezett V.kor II.	

TERVEZÉSI KAPCSOLATOS MEGJEGYZÉSEK:

Tölgy célállomány ((T)(korábbi KST-EL). Néhány tölgy hagyása megengedhető a közúttól távolabb az erdőrészlet nyugati szélénél.

EGYÉB MEGJEGYZÉSEK:

N 2000 élőhely és védett fajok: nem, nincs

Közút mellett található, ezért lábon álló holtfa megengedése a baleset megelőzés miatt nem lehetséges.

Kelt (Helység,év.hó.nap):

Vasvár, 2022. 06. 16

Kelt (Helység,év.hó.nap):

Vasvár, 2022. 06. 16

Erdőgazdálkodó aláírása:

Jogosult erdészeti
szakember aláírása:

Török Imre

SZOMBATHELYI ERDÉSZETI ZRT.

Nyilvántartási kódja:

3118

Vasvári Erdészeti Igazgatósága

9800 Vasvár, Petőfi u. 80.

Adószám: 11305433-2-18

HU 11305433

ERDŐRÉSZLETELÍRÓ-LAP

Oldal: 1

Helységnev:

Nádasd

Tag és részletjel:

1 D

Erdőgazdálkodó kódja:

194

neve:

Szombathelyi Erdészeti ZRT.

Részlet területe:

7,77

ha

Üzem mód (rövidnév):

VAG

Faállománytípus (rövidnév):

KTT-EL

Keletkezés (rövidnév):

EFEL

Természetességi állapot:

Természeteszerű

Természetességi alapelvárás:

Természeteszerű

Termőhelytípus-változat:

GYT-TVFLEN-RBE-IME-H

(rövid névvel felsorolva - kötőjelekkel összefüggve)

Tengerszint feletti magasság:

200

Fekvés:

SIK

Cserjeszint fedettség:

Nincs cserjeszint

Domborzat:

SIK

Cserjeszint leírása:

Időn nincs

Lejtés:

SIK

ÁLLOMÁNYLEÍRÁS

Sorsz.	Szintek	Faj faj rövidnév	Eredet	Elegyarány (%)	Elegyedés módja	Záródás (%)	Átlag kor (év)	Átlag magasság (m)	Átlag átmérő (cm)	Körlet (m ² /ha)	Fakészlet (m ² /ha)	Vágás-erősségi kor (év)	Felvétele módja
1	FELSZ	KTT	M	62	FF	46	121	30	46	12,9	232	120	FT
2	FELSZ	KST	M	22	SZ	46	121	29	42	3,0	49	120	FT
3	FELSZ	CS	M	5	CS	46	121	31	42	0,8	14	120	FT
4	FELSZ	GY	M	6	SZ	46	121	23	30	0,7	10	120	FT
5	FELSZ	KH	M	5	SZ	46	121	28	41	0,9	15	120	FT
6	FUSZ	KTT	M	50	FF	100	12	1	1	0,0	9	120	FT
7	FUSZ	CS	M	20	SZ	100	12	3	1	0,0	6	120	FT
8	FUSZ	KH	M	10	SZ	100	12	3	1	0,0	1	120	FT
9	FUSZ	GY	M	20	SZ	100	12	2	1	0,0	6	120	FT
Összesen:										18,3	342		

Egyéb fafajok a részletben (rövid névvel felsorolva):

FAKITERMELÉSI TERV

Sorsz.	Faj faj rövidnév	Módja I.	SZV	Módja II.	Módja III.
		Érintett terület (ha) I.	0,38 @	Érintett terület (ha) II.	Érintett terület (ha) III.
1	KTT	5			
2	KST	11			
3	CS	7			
4	GY	13			
5	KH	23			
6	KTT				
7	CS				
8	KH				
9	GY				

ERDŐSÍTÉSI TERV

Erdősítés módja I.	TFMMK
Erdősítés célállománya I.	T
Erdősítés tervezett V.kor I.	120
Erdősítés módja II.	
Erdősítés célállománya II.	
Erdősítés tervezett V.kor II.	

TERVEZÉSI KAPCSOLATOS MEGJEGYZÉSEK:

Az átmeneti üzem mód célja a vágásos üzem módhoz képest természetközeli módszerekkel, az erdőborítás folyamatosabb fenntartása mellett történő gazdálkodás. A további SZV során az újulat fejlődése érdekében kell dolgozni. Az újulat erős foltos elegyessége elfogadható. Az újulatot ápolni és az akác betörése ellen védekezni kell. Április 1. és július 15. közt fakitermelés csak természetvédelmi célból végezhető. A nevelővágások, bontás jellegű véghasználatok és egészségügyi termelések során, továbbá a hagyásfa csoportok területén - amennyiben az erdővédelmi kockázatot nem eredményez - a természetes úton megjelenő holt faanyagból hektáronként együttesen 5 köbméter mennyiségű álló és fekvő holt faanyagot kell visszahagyni a területen. Az erdőnevelések tervezése és végrehajtása során fokozott figyelmet kell fordítani az intenzíven terjedő fa- és cserjefajok visszaszorítására, az elegyesség fenntartására, a faállomány szerkezeti változatosságának növelésére, valamint a meglévő idős, böhöncös faegyedek, az őshonos cserjeszint és az erdőszegély megőrzésére.

EGYÉB MEGJEGYZÉSEK:

Az állomány részbeni visszazáródása miatt a kötelezettség területe csökkentve 4,16 ha-ról 3,5 ha-ra.
Bontóvágás történt 2007-ben, melynek során már a csoportos belenyúlás elvét követték. A kitermelésre tervezett fatérfogat 1259 m³ volt. A továbbiakban a megjelölt újulatcsoportok felett bővítették a foltokat.
Az ÉNY-i részén zártabb állományrész, alatta teljes borításban HJ újulat.
Amennyiben indokolt lesz, a részlet megosztható és a juharos újulat részén a célállomány lehet hazai EKL.
Erős vadkár 2013.
Tervezett Csőröc-menti TK
Vegyeskorú, vegyes záródású állomány.
A SF két sorban volt a részletben, Gyenge GY, KH alsószint. Délen nyiladék mentén VF.
A CS lömbben, közepén.
Újulat: KTT, KST, CS, GY, KH, HJ
N2 jelölő élőhely: 91G0 Védett faj(ok): nincs N2 jelölő faj: nincs Természetvédelmi cél: Természetesség javítása.

Kelt (Helység, év.hó.nap):

Vasvár, 2022. 06. 16

Kelt (Helység, év.hó.nap):

Vasvár, 2022. 06. 16

Erdőgazdálkodó aláírása:

Jogosult erdészeti

szakember leírása:

Török Imre

Nyilvántartási kódja:

3118

SZOMBATHELYI ERDÉSZETI ZRT.

Vasvári Erdészeti Igazgatósága

9800 Vasvár, Petőfi u. 80.

Adószám: 11305433-2-18

HU 11305433

Erdőterület ellenőrzés
EÜ. KST-EL.

Fatömegbecslési jegyzőkönyv

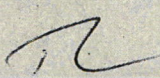
Nyomtatás dátuma:
2022. június 14.

Összesítő adatok

Azok: 8170004040
Erdőrészlet név: Kemestaródfa 4 D
Erdőrészlet területe (ha): 0,78
Terv: 2022 2 - Szombathelyi Erdészeti Zrt.
Tervezési egység: 1 - 0,78ha
Használati mód: EÜ
Sorszám: 2022/04/4824

Felvételt végző: Török Imre, Dolgos József
Felvétel dátuma: 2022.06.14
Felvétel módja: Törzsenkénti felvétel
Mintaterület felvétel módszere:
Érintett terület (ha): 0,78
Minta terület (ha): 0,78

Fafaj	Számítási mód	H (m)	D _{1,3} (cm)	Átlag átmérő (W)	Darab	Átlag magasság (m)	M.ter. m ³	Össz. m ³	db/ha	m ³ /ha
A	Mérés alapján			18	1	20,00	0	0	1	0
GY	Mérés alapján			26	97	18,75	55	55	124	71
KST	Mérés alapján			48	42	30,33	115	115	54	147
MJ	Mérés alapján			24	48	19,50	24	24	62	31
MK	Mérés alapján			42	122	30,75	279	279	156	358
MSZ	Mérés alapján			18	3	21,00	1	1	4	1
					313		474	474	401	609



felvette

ellenőrizte

Fatömegbecslési jegyzőkönyv

Nyomtatás dátuma:
2022. június 14.

Azok: 8170004040.

Erdőrésztlet név: Kemestaródfa 4 D

Erdőrésztlet területe (ha): 0,78

Terv: 2022 2 - Szombathelyi Erdészeti Zrt.

Tervezési egység: 1 - 0,78ha

Használati mód: EÜ

Sorszám: 2022/04/4824

Felvételt végző: Török Imre, Dolgos József

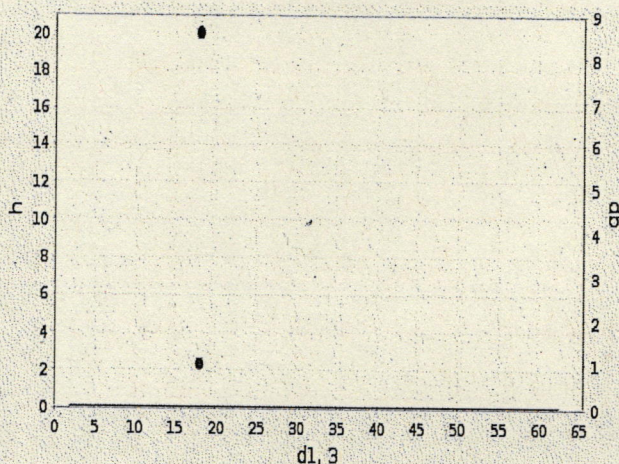
Felvétel dátuma: 2022.06.14

Felvétel módja: Törzsenkénti felvétel

Mintaterület felvétel módszere:

Érintett terület (ha): 0,78

Minta terület (ha): 0,78



Összesítő

Fafaj	Számítási mód	Darab	M.ter. m ³	Össz. m ³	db/ha	m ³ /ha
A	Mérés alapján	1	0	0	1	0

Mérési adatok

Fafaj	Átmérő ▲	Felvett db.	Mért magasság	Törzsmínőség	Átlag magasság	Számított magasság	Egyesfa térfogat	Mintaterület fatérfogat
A	18	1	20		20,00	0,00	0,000	0,00
	18(W)	1	20.000(W)		20,00		0.26(W)	0,00

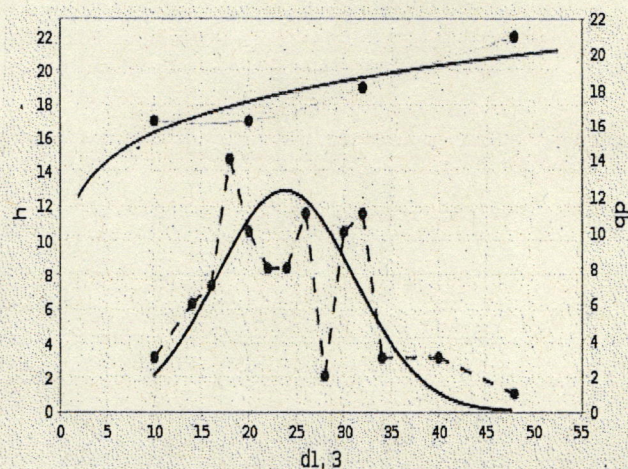
felvette

ellenőrizte

Fatömegbecslési jegyzőkönyv

Nyomtatás dátuma:
2022. június 14.

Azok: 8170004040
Erdőrészlet név: Kemestaródfa 4 D
Erdőrészlet területe (ha): 0,78
Terv: 2022 2 - Szombathelyi Erdészeti Zrt.
Tervezési egység: 1 - 0,78ha
Használati mód: EÜ
Sorszám: 2022/04/4824
Felvételt végző: Török Imre, Dolgos József
Felvétel dátuma: 2022.06.14
Felvétel módja: Törzsenkénti felvétel
Mintaterület felvétel módszere:
Érintett terület (ha): 0,78
Minta terület (ha): 0,78



Összesítő

Fafaj	Számítási mód	Darab	M.ter. m³	Össz. m³	db/ha	m³/ha
GY	Mérés alapján	97	55	55	124	71

Mérési adatok

Fafaj	Átmérő ▲	Felvett db.	Mért magasság	Törzsmínőség	Átlag magasság	Számított magasság	Egyesfa térfogat	Mintaterület fatérfogat
GY	10	3	17		17,00	16,26	0,070	0,21
GY	14	6				17,16	0,140	0,84
GY	16	7				17,53	0,190	1,33
GY	18	14				17,86	0,250	3,50
GY	20	10	17		17,00	18,16	0,320	3,20
GY	22	8				18,44	0,410	3,28
GY	24	8				18,70	0,500	4,00
GY	26	11				18,94	0,600	6,60
GY	28	2				19,17	0,720	1,44
GY	30	10				19,38	0,850	8,50
GY	32	11	19		19,00	19,58	0,990	10,89
GY	34	3				19,77	1,150	3,45
GY	40	3				20,29	1,700	5,10
GY	48	1	22		22,00	20,89	2,670	2,67
	26(W)	97			18,75			55,01

felvette

ellenőrizte

Fatömegbecslési jegyzőkönyv

Nyomtatás dátuma:
2022. június 14.

Azok: 8170004040

Erdőrészlet név: Kemestaródfa 4 D

Erdőrészlet területe (ha): 0,78

Terv: 2022 2 - Szombathelyi Erdészeti Zrt.

Tervezési egység: 1 - 0,78ha

Használati mód: EÜ

Sorszám: 2022/04/4824

Felvételt végző: Török Imre. Dolgos József

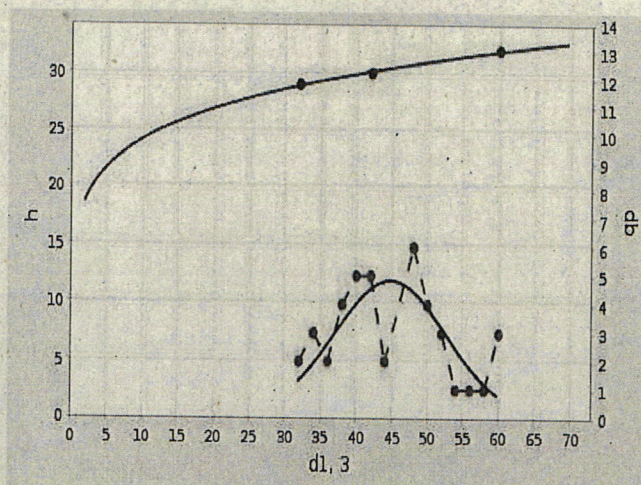
Felvétel dátuma: 2022.06.14

Felvétel módja: Törzsenkénti felvétel

Mintaterület felvétel módszere:

Érintett terület (ha): 0,78

Minta terület (ha): 0,78



Összesítő

Fafaj	Számítási mód	Darab	M.ter. m³	Össz. m³	db/ha	m³/ha
KST	Mérés alapján	42	115	115	54	147

Mérési adatok

Fafaj	Átmérő ▲	Felvett db.	Mért magasság	Törzsmínőség	Átlag magasság	Számított magasság	Egyesfa térfogat	Mintaterület fatérfogat
KST	32	2	29		29,00	28,91	1,230	2,46
KST	34	3				29,18	1,410	4,23
KST	36	2				29,45	1,610	3,22
KST	38	4				29,70	1,810	7,24
KST	40	5				29,94	2,030	10,15
KST	42	5	30		30,00	30,17	2,270	11,35
KST	44	2				30,40	2,520	5,04
KST	48	6				30,82	3,060	18,36
KST	50	4				31,01	3,360	13,44
KST	52	3				31,21	3,670	11,01
KST	54	1				31,39	4,000	4,00
KST	56	1				31,57	4,340	4,34
KST	58	1				31,75	4,700	4,70
KST	60	3	32		32,00	31,92	5,070	15,21
	48(W)	42			30,33			114,75

[Handwritten signature]

felvette

ellenőrizte

Fatömegbecslési jegyzőkönyv

Nyomtatás dátuma:
2022. június 14.

Azok: 8170004040

Erdőrészlet név: Kemestaródfa 4 D

Erdőrészlet területe (ha): 0,78

Terv: 2022 2 - Szombathelyi Erdészeti Zrt.

Tervezési egység: 1 - 0,78ha

Használati mód: EÜ

Sorszám: 2022/04/4824

Felvételt végző: Török Imre, Dolgos József

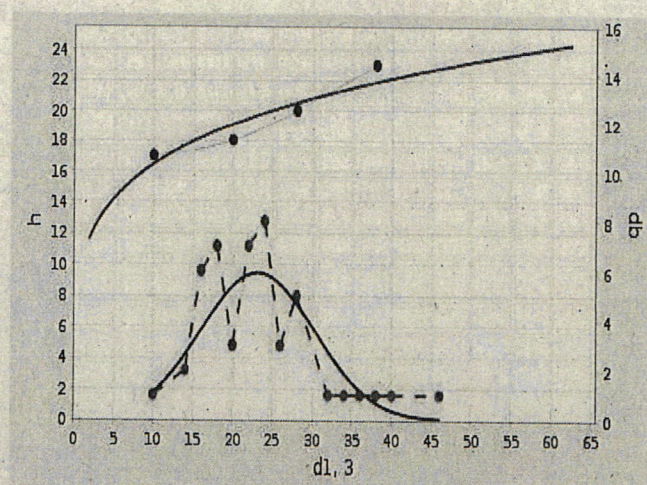
Felvétel dátuma: 2022.06.14

Felvétel módja: Törzsenkénti felvétel

Mintaterület felvétel módszere:

Érintett terület (ha): 0,78

Minta terület (ha): 0,78



Összesítő

Fafaj	Számítási mód	Darab	M.ter. m ³	Össz. m ³	db/ha	m ³ /ha
MJ	Mérés alapján	48	24	24	62	31

Mérési adatok

Fafaj	Átmérő ▲	Felvett db.	Mért magasság	Törzsminőség	Átlag magasság	Számított magasság	Egyesfa térfogat	Mintaterület fatérfogat
MJ	10	1	17		17,00	16,44	0,070	0,07
MJ	14	2				17,67	0,150	0,30
MJ	16	6				18,18	0,200	1,20
MJ	18	7				18,65	0,260	1,82
MJ	20	3	18		18,00	19,08	0,330	0,99
MJ	22	7				19,47	0,410	2,87
MJ	24	8				19,84	0,490	3,92
MJ	26	3				20,18	0,580	1,74
MJ	28	5	20		20,00	20,50	0,690	3,45
MJ	32	1				21,10	0,920	0,92
MJ	34	1				21,38	1,050	1,05
MJ	36	1				21,64	1,190	1,19
MJ	38	1	23		23,00	21,89	1,340	1,34
MJ	40	1				22,14	1,500	1,50
MJ	46	1				22,81	2,040	2,04
	24(W)	48			19,50			24,40

felvette

ellenőrizte

Fatömegbecslési jegyzőkönyv

Nyomtatás dátuma:

2022. június 14.

Azok: 8170004040

Erdőrészlet név: Kemestaródfa 4 D

Erdőrészlet területe (ha): 0,78

Terv: 2022 2 - Szombathelyi Erdészeti Zrt.

Tervezési egység: 1 - 0,78ha

Használati mód: EÜ

Sorszám: 2022/04/4824

Felvétel végző: Török Imre, Dolgos József

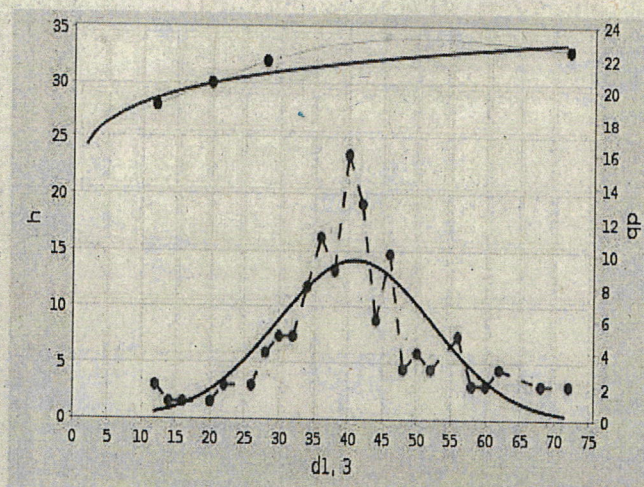
Felvétel dátuma: 2022.06.14

Felvétel módja: Törzsenkénti felvétel

Mintaterület felvétel módszere:

Érintett terület (ha): 0,78

Minta terület (ha): 0,78



Összesítő

Fafaj	Számítási mód	Darab	M.ter. m ³	Össz. m ³	db/ha	m ³ /ha
MK	Mérés alapján	122	279	279	156	358

Mérési adatok

Fafaj	Átmérő ▲	Felvett db.	Mért magasság	Törzsmínőség	Átlag magasság	Számított magasság	Egyesfa térfogat	Mintaterület fatérfogat
MK	12	2	28		28,00	28,59	0,160	0,32
MK	14	1				28,99	0,220	0,22
MK	16	1				29,34	0,290	0,29
MK	20	1	30		30,00	29,93	0,470	0,47
MK	22	2				30,19	0,570	1,14
MK	26	2				30,65	0,810	1,62
MK	28	4	32		32,00	30,86	0,950	3,80
MK	30	5				31,05	1,100	5,50
MK	32	5				31,23	1,250	6,25
MK	34	8				31,40	1,430	11,44
MK	36	11				31,56	1,610	17,71
MK	38	9				31,72	1,800	16,20
MK	40	16				31,86	2,010	32,16
MK	42	13				32,00	2,220	28,86
MK	44	6				32,14	2,450	14,70
MK	46	10				32,27	2,690	26,90
MK	48	3				32,39	2,950	8,85
MK	50	4				32,51	3,210	12,84
MK	52	3				32,62	3,490	10,47
MK	56	5				32,84	4,070	20,35
MK	58	2				32,95	4,390	8,78
MK	60	2				33,05	4,710	9,42
MK	62	3				33,15	5,040	15,12
MK	68	2				33,42	6,120	12,24
MK	72	2	33		33,00	33,59	6,900	13,80
42(W)	122				30,75			279,45

felvette

ellenőrizte

Fatömegbecslési jegyzőkönyv

Nyomtatás dátuma:
2022. június 14.

Azok: 8170004040

Erdőrésztlet név: Kemestaródfa 4 D

Erdőrésztlet területe (ha): 0,78

Terv: 2022 2 - Szombathelyi Erdészeti Zrt.

Tervezési egység: 1 - 0,78ha

Használati mód: EÜ

Sorszám: 2022/04/4824

Felvételt végző: Török Imre, Dolgos József

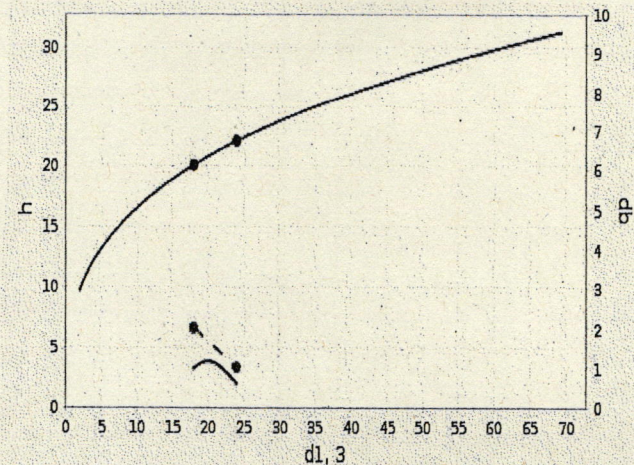
Felvétel dátuma: 2022.06.14

Felvétel módja: Törzsenkénti felvétel

Mintaterület felvétel módszere:

Érintett terület (ha): 0,78

Minta terület (ha): 0,78



Összesítő

Fafaj	Számítási mód	Darab	M.ter. m³	Össz. m³	db/ha	m³/ha
MSZ	Mérés alapján	3	1	1	4	1

Mérési adatok

Fafaj	Átmérő ▲	Felvett db.	Mért magasság	Törzsmínőség	Átlag magasság	Számított magasság	Egyesfa térfogat	Mintaterület fatérfogat
MSZ	18	2	20		20,00	20,00	0,290	0,58
MSZ	24	1	22		22,00	22,00	0,580	0,58
	18(W)	3	20.000(W)		21,00		0.29(W)	1,16

felvette

ellenőrizte