



HEVES MEGYEI
KORMÁNYHIVATAL

KÖZLEMÉNY

erdőterv módosítása eljárás megindításáról

A Heves Megyei Kormányhivatal (a továbbiakban: erdészeti hatóság) az egyes erdészeti hatósági eljárások, bejelentések, valamint hatósági nyilvántartások szabályairól szóló 433/2017. (XII.21.) Korm. rendelet 6. § alapján ezúton tájékoztatja az érdekelteket, hogy az EGERERDŐ Zrt. (3300 Eger, Kossuth Lajos u. 18.) kérelmére a tájékoztatásunk mellékletében felsorolt erdőterületek vonatkozásában, erdőterv módosítása tárgyában eljárás van folyamatban.

- az ügy tárgya: erdőrészek erdőtervének módosítása
- az ügy iktatási száma: HE/EO/01295-1/2020.
- közzététel napja: 2020. szeptember 02.
- levétel napja: 2020. szeptember 11.
- mellékletek: 2 db táblázat;
az EGERERDŐ Zrt. kérelme és mellékletei.

A tájékoztatás közzétételét követő 8 napon belül bárki írásos észrevételt tehet az Erdeszet.honlap@nfk.gov.hu vagy az fmeg@heves.gov.hu címen. Az észrevételt tartalmazó levélben kérjük feltüntetni jelen tájékoztató levél ügyiratszámát és tárgyát.

Hatáskörömet és illetékességemet a földművelésügyi hatósági és igazgatási feladatokat ellátó szervek kijelöléséről szóló 383/2016. (XII. 2.) Korm. rendelet 11. § (1) bekezdése, 12. § (5) bekezdése és az 2. számú melléklete rögzíti.

Kelt Egerben, az elektronikus tanúsítvány szerint

Dr. Pajtók Gábor, a Heves Megyei Kormányhivatalt vezető kormány megbízott nevében és megbízásából:

Csendes József
erdészeti osztályvezető

Kapják:

1. Honlap (<http://nfk.gov.hu>) - NFK Erdészeti Főosztály, Budapest - Erdeszeti.honlap@nfk.gov.hu (elektronikus úton)
2. Irattár

Kezdeményezett egyéb erdőtervi változások listája

[illegible]

* Egyéb adat javítását X-el kell jelölni a rovatban.

Kérelmezett erdőtervtől eltérő fahasználati és erdősítési tevékenységek listája

Erdőrészlet					Fahasználati tervelőírások módosítása										Erdősítési tervelőírások módosítása							
					Módosítandó tervelőírás			Kérelmezett tervelőírás						Megtakarított összes bruttó fatömeg (m3)*	Jelenlegi előírás				Tervezett erdősítés			
Község	Tag	Részlet	Teljes terület (ha)	Elsődleges rendeltetés	Fahasználat módja	Érintett terület (ha)	Előírás összes fatömege (m3)*	Fahasználat módja	Érintett terület (ha)	Fafaj	Eredet	Erély %	Becsült összes faérfogat (m3)**		Érintett terület (ha)	Jelleg	Mód	Céllalománytípus	Érintett terület (ha)	Jelleg	Mód	Céllalománytípus
Borsodnádasd	18	D	9,57	FT	NFGY	10	775	NFGY	9,57	B	M	15	648									
										KTT	M	15	24									
										CS	M	15	18									
										GY	M	15	11									
										Összesen:			701	74								
Borsodnádasd	18	E	2,15	FT	TRV	1,72	237	TRV	2,15	A	SG	100	286	-49	1,72				2,15			

*Tárgyévra növedékesített bruttó fatömegadatok

**Az erély megállapításához felvett becslési adat



ÉGERERDŐ ERDÉSZETI ZRT.

3300 Eger, Kossuth u. 18.

☎ 06 36 801-500 ☎ 06 36 801-502

Ügyiratszám: ÁLT/633-1/2020

Ügyintéző: Hoffner Tamás

Ügyintézőjük:

Tárgy: Határmódosítási kérelem,
Borsodnádásd 18D, 18E

Hiv.szám:

Melléklet: 2 db L-lap (Borsodnádásd 18D, 18E),
2 db területmérési jegyzőkönyv
(Borsodnádásd 18D, 18E), 2db
digitális térképállomány (.zip)

**Heves Megyei Kormányhivatal
Agrárügyi Főosztály
Erdészeti Osztálya**

3300 EGER, Szövetkezet út 4.

**Csendes József
Osztályvezető**

Tisztelt Osztályvezető Úr!

Kérelmezzük Az Egererdő Zrt. Szilvásvárad erdészetének kezelésében lévő Borsodnádásd 18D és Borsodnádásd 18E erdőrészek határvonalának módosítását a mellékelt térképvázlatok és koordináta jegyzékek szerint.

Indoklás: A Borsodnádásd 18D bükk főfafajú erdőrészletbe egy jól körülhatárolható, 0,43 ha területű akác folt ékelődik be, melyet a szomszédos Borsodnádásd 18E akác állománnyal kívánunk együtt kezelni.

Tisztelettel:

Eger, 2020. május 26.


Dobre-Kecsmár Csaba
Vezérigazgató



Erdészek a jövő szolgálatában!

ERDŐRÉSZLETLEÍRÓ-LAP

Oldal:

Helységnev:
 Tag és részletjel:
 Erdőgazdálkodó kódja:

neve:

Részlet területe: ha
 Faállománytípus (rövidnév):
 Keletkezés (rövidnév):
 Természetességi állapot:
 Természetességi alapelvárás:

Üzem mód (rövidnév):

Termőhelytípus-változat:
 (rövid névvel felsorolva - kötőjelekkel összefűzve)

Tengerszint feletti magasság:
 Fekvés:
 Domborzat:
 Lejtés:

Cserjeszint fedettsége:
 Cserjeszint leírása:

ÁLLOMÁNYLEÍRÁS

Sorsz.	Szintek	Fafaj rövidnév	Eredet	Elegyarány (%)	Elegyedés módja	Záródás (%)	Átlag kor (év)	Átlag magasság (m)	Átlag átmérő (cm)	Körlet (m²/ha)	Fakészlet (m²/ha)	Végossé- rettségi kor (év)	Fejlesztési módja
1	FELSZ	B	M	84	FF	97	96	30,5	41	26,5	432	120	EK
2	FELSZ	KTT	M	4	SZ	97	96	22,2	35	1,2	16	120	EK
3	FELSZ	CS	M	3	SZ	97	96	25,3	34	0,9	12	120	EK
4	FELSZ	GY	M	3	SZ	97	96	19,3	29	0,6	7	120	EK

Összesen:

Egyéb fafajok a részletben (rövid névvel felsorolva):

HJ, KJ, CSNY

FAKITERMELÉSI TERV

Sorsz.	Fafaj rövidnév	Módja I.		NFGY	Módja II.		Módja III.	
		Erintett terület (ha) I.	9,57	Erintett terület (ha) II.		Erintett terület (ha) III.		
		Erély (%) I.		Erély (%) II.		Erély (%) III.		
1	B	15	648					
2	KTT	15	24					
3	CS	15	18					
4	GY	15	11					

ERDŐSÍTÉSI TERV

Erdősítés módja I.	
Erdősítés célállománya I.	
Erdősítés tervezett V.kor I.	
Erdősítés módja II.	
Erdősítés célállománya II.	
Erdősítés tervezett V.kor II.	

TERVELŐIRÁSSAL KAPCSOLATOS MEGJEGYZÉSEK:

Változatos kor.

Folyamatos erdőborítást biztosító gazdálkodási mód javasolt. Védett növény: hegyi pajzsika (*Dryopteris expansa*).

EGYÉB MEGJEGYZÉSEK:

Kelt (Helység,év.hó.nap):

Kelt (Helység,év.hó.nap):

Erdőgazdálkodó aláírása:

Jogosult erdészeti szakszemélyzet aláírása:

Nyilvántartási kódja:

EGERERDŐ Zrt.
 Erdészete Szilvásvár
 3348 Szilvásvár, Szalayka út 8.
 10300002-10640630-49020014 HUF
 Adóig. sz.: 11164511-2-10

Nyomtatva: 2020.05.26 13:43

ERDŐRÉSZLETLEÍRÓ-LAP

Oldal:

Helységnev: **Borsodnád**
 Tag és részletjel: **18 E**
 Erdőgazdálkodó kódja: **603**

neve: **Szilvásvári erdőszet**

Részlet területe: **2,15** ha
 Faállománytípus (rövidnév): **A**
 Keletkezés (rövidnév):
 Természetességi állapot: **Kultúrerdő**
 Természetességi alapelvárás:

Üzem mód (rövidnév): **VAG**

Termőhelytípus-változat: **GYT-TVFLEN-RBE-ME-V**
 (rövid névvel felsorolva - kötőjelekkel összefűzve)

Tengerszint feletti magasság: **400**
 Fekvés: **NY**
 Domborzat: **OLD**
 Lejtés: **15°**

Cserjeszint fedettsége: **Csoportos, max30 %**
 Cserjeszint leírása: **InTerj 25% alatt**

ÁLLOMÁNYLEÍRÁS

Sorsz.	Szintek	Fafaj rövidnév	Eredet	Elegyarány (%)	Elegyedés módja	Záródás (%)	Átlag kor (év)	Átlag magasság (m)	Átlag átmérő (cm)	Körlet (m ² /ha)	Fakészlet (m ² /ha)	Vágás- rettségi kor (év)	Felvétel módja
1	FELSZ	A	SG	100	FF	76	29	14,7	16	16,3	133	35	FT

Összesen: **16,3** **133**

Egyéb fafajok a részletben (rövid névvel felsorolva):

M]

FAKITERMELÉSI TERV

Sorsz.	Fafaj rövidnév	Módja I.	TRV	Módja II.	Módja III.
		Erített terület (ha) I.	2,15	Erített terület (ha) II.	Erített terület (ha) III.
1	A	100	286		

ERDŐSÍTÉSI TERV

Erdősítés módja I.	MEST
Erdősítés célállománya I.	H-EKL
Erdősítés tervezett V.kor I.	80
Erdősítés módja II.	TFSARJ
Erdősítés célállománya II.	A
Erdősítés tervezett V.kor II.	35

TERVEZÉSI KAPCSOLATOS MEGJEGYZÉSEK:

Változatos méretek.

EGYÉB MEGJEGYZÉSEK:

Kelt (Helység,év.hó.nap): **SZILVÁSVÁRAD**

Kelt (Helység,év.hó.nap): **SZILVÁSVÁRAD**

Erdőgazdálkodó aláírása:

Jogosult erdőszeti
szakszemélyzet aláírása:

Nyilvántartási kódja:

5538

EGERERDŐ Zrt.
 Erdőszet Szilvásvár
 3348 Szilvásvár, Szalajka út 8.
 10300002-10640630-49020014 HUF
 Adóig. sz.: 14184511-2-10

Területmérési jegyzőkönyv

1/3

M = 1 : 5000

I. Általános adatok

Földhasználó: Szilvásvárad Erdészet

Erdészeti azon.: Borsodnádásd 18 D

Mérés időpontja: 2020.05.21

Terület (ha): 9.57

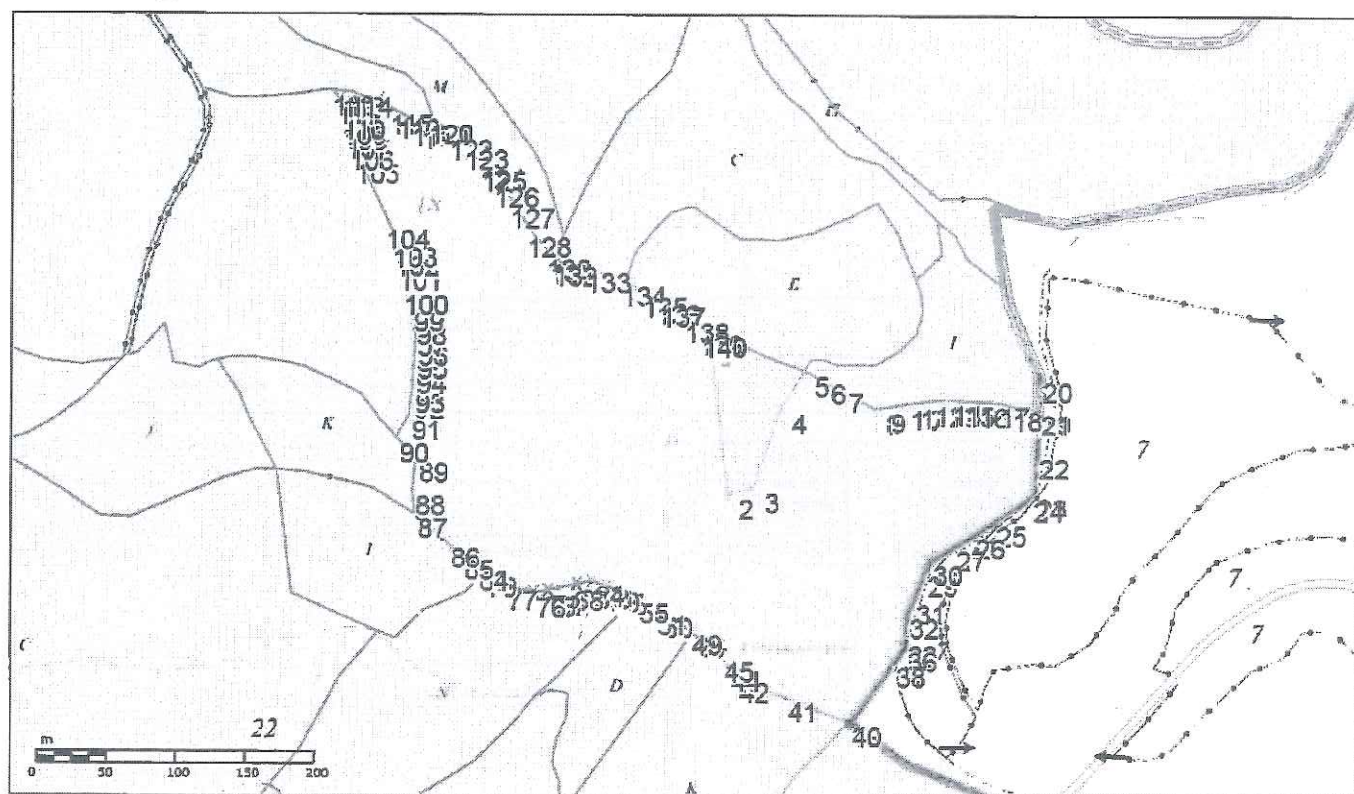
Mérést végző: Hoffner Tamás

Vetület: 23700

Korrekció típ.: FOMIVRSGNSS

Mérőműszer: Topcon Hiper SR

Pontosság: 1M_IG



A körüljárási irány a pontok sorszámozása szerinti.

Dátum: 2020. május 26.

mérést végző

Pontszámos területszámítási jegyzőkönyv


Borsodnádásd 18 D

Pontszám	EOV _y	EOV _x
1	741537.15	308192.05
2	741551.24	308075.51
3	741569.61	308079.83
4	741589.16	308137.26
5	741605.38	308164.64
6	741617.49	308158.82
7	741630.17	308152.73
8	741657.05	308136.95
9	741660.83	308137.62
10	741680.35	308141.12
11	741686.45	308141.86
12	741697.38	308143.2
13	741708.03	308143.69
14	741710.22	308143.8
15	741719.75	308143.22
16	741729.94	308142.61
17	741744.57	308142.31
18	741753.83	308139.63
19	741774.6	308137.21
20	741775.53	308161.3
21	741774.6	308137.21
22	741773.38	308105.23
23	741772.0	308076.02
24	741769.84	308074.51
25	741743.0	308056.0
26	741727.86	308046.78
27	741713.87	308038.27
28	741696.99	308028.14
29	741693.52	308020.02
30	741696.99	308028.14
31	741684.97	308000.0
32	741680.12	307988.64
33	741679.18	307969.33
34	741678.97	307964.96
35	741678.96	307964.8
36	741678.97	307964.96
37	741671.38	307954.52
38	741670.48	307953.29
39	741638.93	307910.44
40	741638.92	307910.43
41	741592.78	307928.54
42	741557.78	307942.28

Pontszám	EOV _y	EOV _x
43	741551.94	307950.06
44	741551.64	307950.47
45	741546.54	307957.28
46	741527.18	307973.61
47	741525.76	307974.8
48	741525.5	307975.02
49	741523.24	307976.93
50	741502.04	307988.76
51	741498.15	307990.93
52	741485.0	307999.26
53	741484.99	307999.25
54	741485.0	307999.25
55	741484.99	307999.25
56	741469.46	308005.72
57	741467.08	308006.71
58	741465.08	308007.45
59	741464.71	308007.58
60	741464.25	308007.75
61	741461.42	308008.79
62	741456.95	308010.44
63	741453.95	308011.55
64	741453.31	308011.78
65	741442.85	308009.63
66	741442.85	308009.63
67	741442.85	308009.63
68	741438.69	308008.78
69	741422.25	308004.81
70	741422.25	308004.81
71	741422.25	308004.81
72	741422.25	308004.81
73	741419.0	308004.03
74	741411.5	308003.44
75	741411.5	308003.44
76	741411.5	308003.44
77	741391.06	308008.06
78	741376.52	308018.27
79	741376.5	308018.28
80	741370.54	308022.47
81	741370.54	308022.47
82	741370.54	308022.47
83	741370.54	308022.47
84	741370.54	308022.47

Területe: 9.57ha, 95666m²

Dátum: 2020. május 26.


 mérést végző

Pontszámos területszámítási jegyzőkönyv


Borsodnádasd 18 D

Pontszám	EOV _y	EOV _x
85	741359.69	308030.09
86	741349.69	308038.9
87	741325.77	308060.01
88	741323.9	308076.87
89	741326.47	308100.98
90	741312.16	308115.35
91	741321.09	308131.85
92	741323.02	308147.67
93	741323.48	308151.5
94	741324.38	308165.49
95	741324.97	308175.62
96	741325.57	308185.74
97	741325.02	308192.49
98	741324.38	308200.33
99	741322.43	308210.58
100	741320.2	308222.36
101	741316.01	308239.93
102	741313.55	308250.72
103	741312.13	308256.9
104	741306.75	308270.0
105	741284.46	308317.9
106	741279.87	308327.77
107	741277.34	308335.51
108	741275.09	308342.36
109	741274.65	308345.85
110	741274.2	308349.5
111	741269.58	308361.02
112	741267.05	308367.33
113	741274.11	308366.7
114	741279.5	308366.22
115	741309.07	308353.71
116	741314.38	308350.86
117	741324.6	308345.37
118	741332.07	308343.88
119	741334.82	308345.47
120	741337.74	308347.16
121	741351.74	308335.77
122	741352.38	308335.25
123	741363.43	308328.4
124	741374.93	308314.54
125	741376.28	308312.92
126	741385.24	308301.01

Pontszám	EOV _y	EOV _x
127	741396.89	308285.82
128	741408.83	308265.28
129	741425.79	308245.69
130	741422.96	308248.97
131	741425.79	308245.69
132	741427.65	308243.54
133	741451.25	308239.08
134	741476.64	308229.55
135	741491.78	308221.55
136	741501.43	308216.45
137	741504.69	308214.37
138	741522.04	308203.35
139	741532.47	308194.88
140	741534.89	308192.92

Területe: 9.57ha, 95666m²

Dátum: 2020. május 26.


 mérést végző

Területmérési jegyzőkönyv

1/2

M = 1 : 4000

I. Általános adatok

Földhasználó: Szilvásvárad Erdészeti

Erdészeti azon.: Borsodnádásd 18 E

Mérés időpontja: 2020.05.21

Terület (ha): 2.15

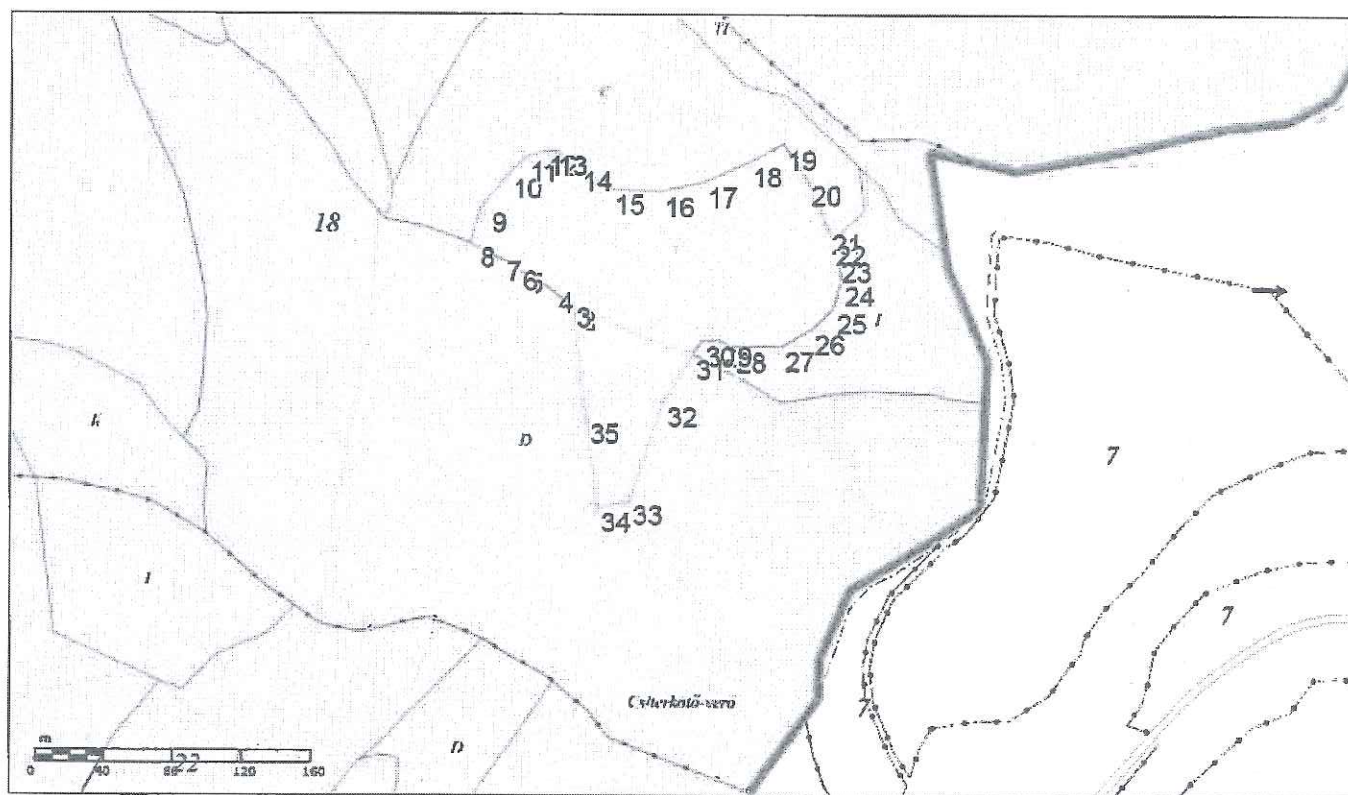
Mérést végző: Hoffner Tamás

Vetület: 23700

Korrekció típusa: FOMIVRSGNSS


Mérőműszer: Topcon Hiper SR

Pontosság: 1M_IG



A körüljárás irányát a pontok sorszámozása szerinti.

Dátum: 2020. május 26.


mérést végző

Pontszámos területszámítási jegyzőkönyv

Borsodnádasd 18 E

Pontszám	EOV _y	EOV _x
1	741537.15	308192.05
2	741534.89	308192.92
3	741532.47	308194.88
4	741522.04	308203.35
5	741504.69	308214.37
6	741501.43	308216.45
7	741491.78	308221.55
8	741476.64	308229.55
9	741483.17	308250.0
10	741499.3	308269.95
11	741508.85	308279.47
12	741520.2	308283.05
13	741525.58	308283.34
14	741539.62	308273.82
15	741558.44	308260.42
16	741587.11	308259.23
17	741611.61	308264.88
18	741637.59	308276.5
19	741657.61	308286.92
20	741671.94	308266.07
21	741683.89	308238.09
22	741686.29	308231.3
23	741689.57	308222.01
24	741691.36	308207.72
25	741686.88	308191.64
26	741674.33	308179.43
27	741657.01	308169.31
28	741628.93	308169.01
29	741620.57	308172.58
30	741610.71	308172.58
31	741605.38	308164.64
32	741589.16	308137.26
33	741569.61	308079.83
34	741551.24	308075.51
35	741544.67	308127.22

Területe: 2.15ha, 21524m²

Dátum: 2020. május 26.



mérést végző