



BARANYA MEGYEI
KORMÁNYHIVATAL

Ügyiratszám: BA/52/2784-3/2020.

Tárgy: erdőterv módosítása iránti eljárás

Ügyintéző: Dimák Gábor

Telefonszám: 72/795-009

KÖZLEMÉNY

erdőterv módosítása iránti eljárás megindulásáról

Az erdészeti hatóságként eljáró Baranya Megyei Kormányhivatal az előtte indult erdőterv módosítása iránti eljárásról az erdőről, az erdő védelméről és az erdőgazdálkodásról szóló 2009. évi XXXVII. törvény 33. § (2) bekezdésében, valamint az egyes erdészeti hatósági eljárások, bejelentések, valamint hatósági nyilvántartások eljárási szabályairól szóló 433/2017. (XII.21.) Korm. rendelet 7. § (1) bekezdésében foglaltak alapján az alábbiak szerint tájékoztatja az érdekelteket:

Eljáró hatóság	Baranya Megyei Kormányhivatal
Érintett szervezeti egység megnevezése, címe	Agrárügyi és Környezetvédelmi Főosztály Erdészeti és Földművelésügyi Osztály; 7633 Pécs, Lázár Vilmos u. 12.
Eljárás ügyiratszáma	BA/52/2784/2020.
Eljárás tárgya	A Sásd 5 C erdőtervi jelű erdőrésztletre vonatkozó erdőterv módosítása kérelemre
Érintett erdőtervezési körzet	Sásdi Erdőtervezési Körzet
Ügyfél neve, címe:	Mecsekerdő Zrt. 7623 Pécs, Rét u. 8.
Eljárás megindulásának a napja:	2020. június 11.
Ügyintézési határidő:	90 nap
Közlemény közzétételének a napja:	2020. június 19.
Közlemény levételének a napja:	Az eljárást lezáró döntés meghozatalának napja

Az érintettek az eljárás irataiba a Baranya Megyei Kormányhivatal Agrárügyi és Környezetvédelmi Főosztály Erdészeti és Földművelésügyi Osztályának 7633 Pécs, Lázár Vilmos u. 12. szám alatti ügyfélszolgálatán ügyfélfogadási időben **betekinthetnek**. A betekintés módjáról a Baranya Megyei Kormányhivatalnál lehet részletes felvilágosítást kapni.

A Baranya Megyei Kormányhivatal a közleményt a Nemzeti Földügyi Központ honlapján (<http://www.nfk.gov.hu>) **teszi közzé**.

Pécs, 2020. június "....."

Dr. Horváth Zoltán kormány megbízott
nevébe és megbízásából:

Dimák Gábor
ügyintéző

Kapják:

1. Nemzeti Földügyi Központ Erdészeti Főosztály „e-mail” (erdeszet.honlap@nfk.gov.hu) + Tartalom módosítási Adatlap
2. Irattár

Ügyszám: M-2337-1/2020

Előadó: Kopeczky Tamás

Tárgy: Erdőterv módosítás kérelme

Melléklet:

- 1 db kérelem
- 2 db térkép
- 2 db erdőrészlet leíró lap


Baranya Megyei Kormányhivatal
Agrárügyi és Környezetvédelmi Főosztály
Erdészeti és Földművelésügyi Osztály
Dr. Jeges-Varga Ferenc osztályvezető
Pécs, Lázár Vilmos u. 12.
7633

Tisztelt Osztályvezető Úr!

Kérem, hogy a csatolt mellékletek alapján a 2009. évi XXXVII. tv (továbbiakban: Evt.) 33. § (8) bekezdés b) pontja szerint ez erdőterv módosítására irányuló kérelmünket szíveskedjék jóváhagyni.

Pécs, 2020. június 10.

Tisztelettel:


Ripszám István
vezérigazgató



Kapják:

1. Címzett
2. Sásdi Erdészet
3. Irattár

Baranya Megyei Kormányhivatal
Pécsi Járási Hivatal
Agrárügyi Főosztály
Erdészeti Osztály

Intézkedő hat. száma:

2020
ERDŐTERV MÓDOSÍTÁS KÉRELME - ERDŐMŰVELÉS

Az erdőgazdálkodó azonosító kódja:

6	0	0	-	0	3	0	0
---	---	---	---	---	---	---	---

Az erdőgazdálkodó megnevezése: Mecsekerdő Zrt.

Az erdőgazdálkodó címe, székhelye:

7	6	2	3
---	---	---	---

 Pécs, Rét u. 8.

Az erdőgazdálkodó telefonszáma: 72/508-200

Tervező neve, címe:

Kopeczky Tamás 7623 Pécs, Rét u. 8.

Szolg. igazolvány száma: 8 0 4 2

Aláírása: _____

Tartalom:

Tervelőírások változása: 1 db

Egyéb adatok változása: 1 db

Mellékletek:

Erdőrészlet leíró lap 2 db

Térkép vázlat 2 db

Fatérfogat becslési jkv. db

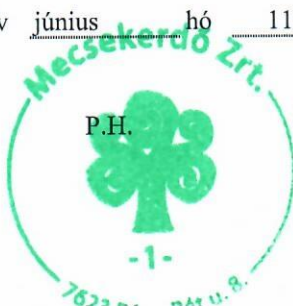
Termőhelyfelt. szakvélem. db

Részletes indokolás:

db

A 2008. évben 180 m³ tölgy, 80 m³ cser, 467 m³ gyertyán, 84 m³ egyéb kemény lombos fafaj, 61 m³ hazai nyár, valamint 803 m³ éger került tarvágásra. A jelenlegi erdőfelújítási előírás az egész terület vonatkozásában tölgyes. Az erdőrészen belül a termőhelyi tényezők miatt a mélyebb fekvésű részeken mézgás égeres a magasabbakon kocsányos tölgyes célállománnyal lett sikeres a felújítás, mely megfelel az anyaállomány területi eloszlásának is. Tekintettel erre kérjük az erdőrészen megosztását és az engedélyezett előírás megváltoztatását a mézgás égeres állomány esetében. A megosztás a REDFAITH projekt szerinti domborzati modell előállítás alapján történt, mely elegendő a termőhelytípus változat elkülönítésére.

Kelt: Pécs, _____ év június hó 11 nap




erdőgazdálkodó aláírása

Kezdeményezett egyéb erdőtervi változások listája

Erdőrészlet és egyéb részlet				Megosztás, összevonás, azonosítótérítés esetén az új azonosítók			Térítéstérítés esetén az új terület (ha)	Rendeltetésátérítés esetén a régi rendeltetések			Rendeltetésátérítés esetén az új rendeltetések			Egyéb adat térítés* (leírólapon mellékelve)
Község	Tag	Részlet	Teljes terület	Község	Tag	Részlet		Rendeltetés 1	Rendeltetés 2	Rendeltetés 3	Rendeltetés 1	Rendeltetés 2	Rendeltetés 3	
Sásd	5	C	4,97	Sásd	5	C 1	3,42							
					5	C 2	1,54							

Kérelmezett erdőtervtől eltérő erdősítési tevékenységek listája

Erdőrészlet					Fahasználati tervelőírások módosítása							Erdősítési tervelőírások módosítása										
					Módosítandó tervelőírás			Kérelmezett tervelőírás				Megtakarított összes bruttó fatérfogat (m3)*	Jelenlegi előírás			Tervezett erdősítés						
Község	Tag	Részlet	Teljes terület (ha)	Elsődleges rendelkezés	Fahasználat módja	Érintett terület (ha)	Előírás összes fatérfogata (m3)*	Fahasználat módja	Érintett terület (ha)	Fafaj	Eredet		Erely %	Becsült összes fatérfogat (m3)**	Érintett terület (ha)	Jellig	Mód	Céllálmánytípus	Érintett terület (ha)	Jellig	Mód	Céllálmánytípus
					Fahasználat módja	Érintett terület (ha)	Előírás összes fatérfogata (m3)*	Fahasználat módja	Érintett terület (ha)	Fafaj	Eredet	Erely %	Becsült összes fatérfogat (m3)**	Érintett terület (ha)	Jellig	Mód	Céllálmánytípus	Érintett terület (ha)	Jellig	Mód	Céllálmánytípus	
Sásd	5	C 1	3,42	3,42											3,42	TRVF	MEST	KST-EL	3,44	TRVF	MEST	MÉ (VI-ELL)

Erdőtervi térkép kivágat

Sásd 5 C megosztás

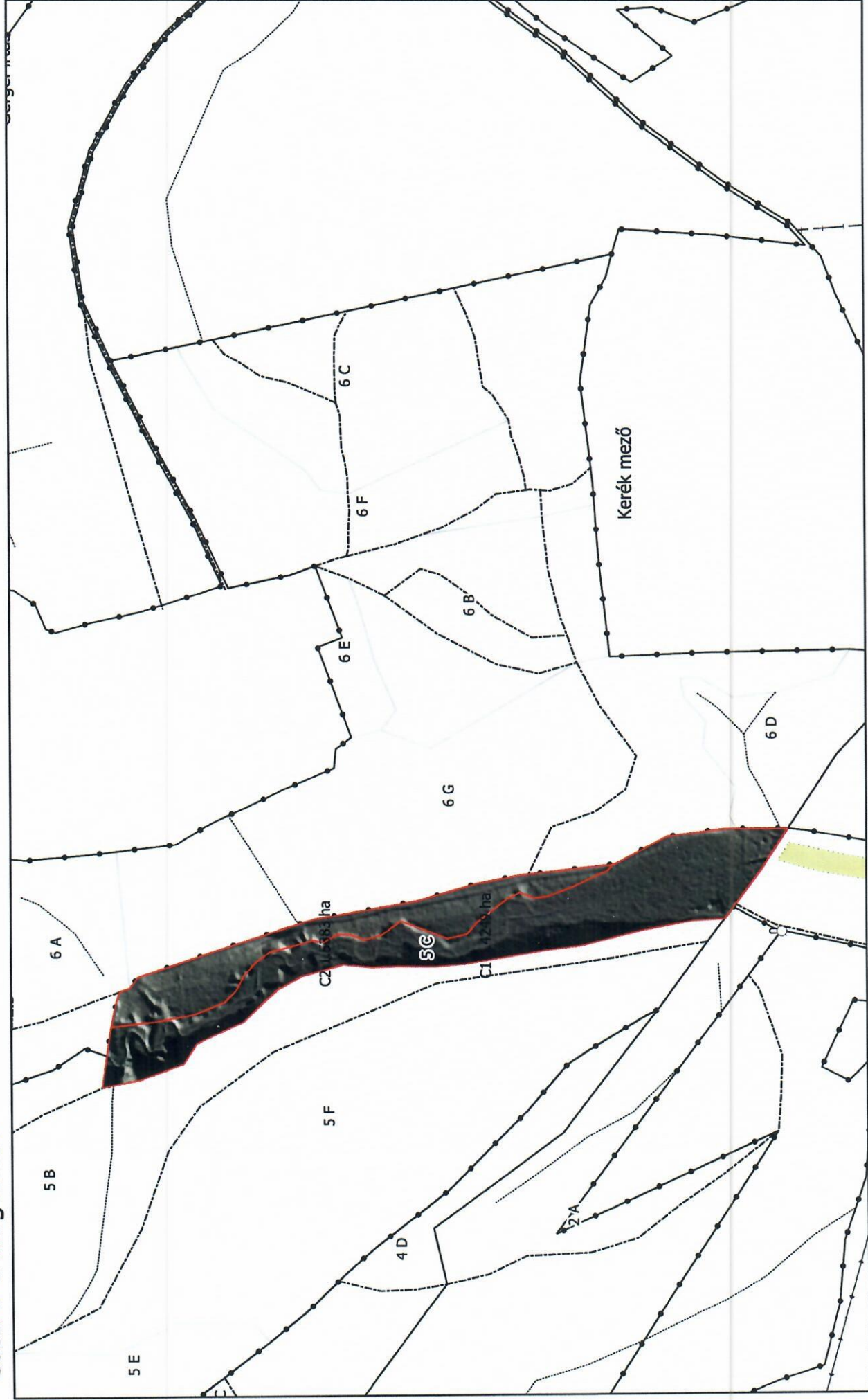
1:5 000

QGIS

2020.02.11.



MECSEKERDŐ
RECREATION PARK



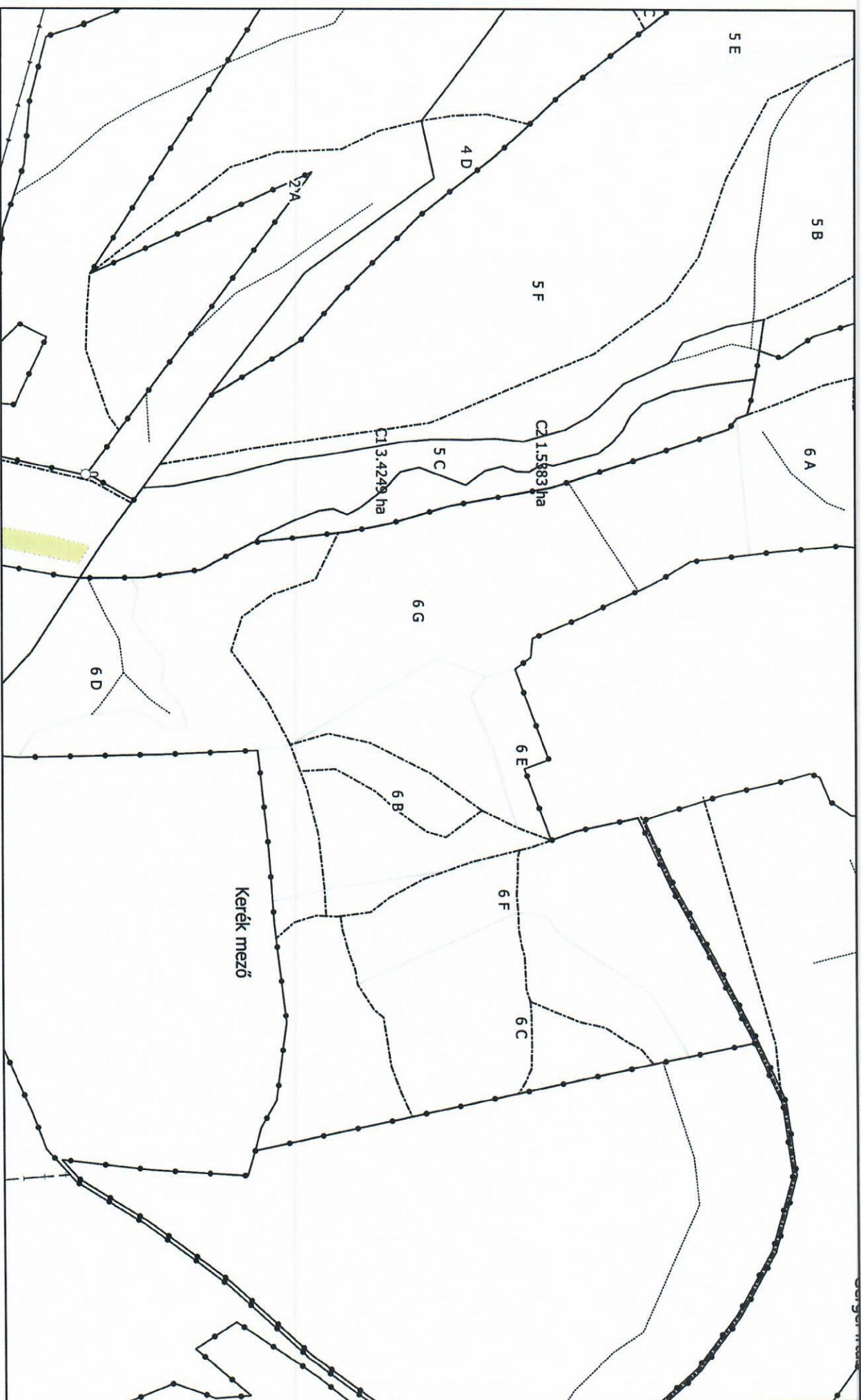
Erdőtervi térkép kivágat

Sásd 5 C megosztás

1:5 000

QGIS

2020.02.11.



ERDŐRÉSZLETLEÍRÓ-LAP

Oldal:

Helységnev:

Sásd

Tag és részletjel:

5 C1

Erdőgazdálkodó kódja:

301

neve:

Mecsekerdő Zrt. Sásdi Erdészeti

Részlet területe:

3,42

ha

Üzem mód (rövidnév):

Vágásos

Faállomány típus (rövidnév):

MÉ

Keletkezés (rövidnév):

Természetszerű erdő

Termőhely típus-változat:

GYT-ÁLLV-RÉTIE-IMÉ-V

(rövid névvel felsorolva - kötőjelekkel összefűzve)

Természetségi állapot:

Természetségi alapválasz:

Tengerszint feletti magasság:

150-250 m

Fekvés:

Változó

Cserjeszint fedettség:

E-SZ 30

Domborzat:

Völgy, hegyláb, buckaköz

Cserjeszint leírása:

Lejtés:

2,5-5°

ÁLLOMÁNYLEÍRÁS

Sorsz.	Szintek	Fafaj rövidnév	Eredet	Elegyarány (%)	Elegyedés módja	Záródás (%)	Átlag kor (év)	Átlag magasság (m)	Átlag átmérő (cm)	Körlet (m ² /ha)	Fakészlet (m ³ /ha)	Vágás- rettségi kor (év)	Felvétel módja
1	FUSZ	MÉ	M	100	FF	100	11	5	8	7	26	80	FT

Összesen: 7 33

Egyéb fafajok a részletben (rövid névvel felsorolva):

FAKITERMELÉSI TERV

Sorsz.	Fafaj rövidnév	Módja I. Érintett terület (ha) I.	Módja II. Érintett terület (ha) II.	Módja III. Érintett terület (ha) III.
1	MÉ	Erély (%) I.	Erély (%) II.	Erély (%) III.

ERDŐSÍTÉSI TERV

Erdősítés módja I.	MEST
Erdősítés célállománya I.	MÉ
Erdősítés tervezett V.kor I.	80
Erdősítés módja II.	
Erdősítés célállománya II.	
Erdősítés tervezett V.kor II.	

TERVELŐIRÁSSAL KAPCSOLATOS MEGJEGYZÉSEK:

EGYÉB MEGJEGYZÉSEK:

Kelt (Helység,év.hó.nap): Pécs, 2020. június 11.

Kelt (Helység,év.hó.nap): Pécs, 2020. június 11.

Erdőgazdálkodó aláírása:

Jogosult erdészeti
szakember aláírása:

Nyilvántartási kódja:

8042



ERDŐRÉSZLETLEÍRÓ-LAP

Oldal:

Helységnev:

Tag és részletjel:

Erdőgazdálkodó kódja:

neve:

Részlet területe: ha

Faállománytípus (rövidnév):

Keletkezés (rövidnév):

Természetességi állapot:

Természetességi alapelvárás:

Üzem mód (rövidnév): Termőhelytípus-változat:
(rövid névvel felsorolva - kötőjelekkel összefűzve)

Tengerszint feletti magasság:

Fekvés:

Domborzat:

Lejtés:

Cserjeszint fedettsége: Cserjeszint leírása:

ÁLLOMÁNYLEÍRÁS

Sorsz.	Szintek	Fafaj rövidnév	Eredet	Elegyarány (%)	Elegyedési módja	Záródás (%)	Átlag kor (év)	Átlag magasság (m)	Átlag átmérő (cm)	Körlet (m ² /ha)	Fakészlet (m ³ /ha)	Vágásérettiségi kor (év)	Felvétel módja
2	FUSZ	KST	M	100	FF	100	11	2	2	0	7	90	FT

Összesen:

Egyéb fafajok a részletben (rövid névvel felsorolva):

FAKITERMELÉSI TERV

Sorsz.	Fafaj rövidnév	Módja I.	Módja II.	Módja III.
		Érintett terület (ha) I.	Érintett terület (ha) II.	Érintett terület (ha) III.
1	KST	Erély (%) I.	Erély (%) II.	Erély (%) III.

ERDŐSÍTÉSI TERV

Erdősítés módja I.	MEST
Erdősítés célállománya I.	KST-EL
Erdősítés tervezett V.kor I.	90
Erdősítés módja II.	
Erdősítés célállománya II.	
Erdősítés tervezett V.kor II.	

TERVELOÍRÁSSAL KAPCSOLATOS MEGJEGYZÉSEK:

EGYÉB MEGJEGYZÉSEK:

Kelt (Helység,év.hó.nap): Kelt (Helység,év.hó.nap): Erdőgazdálkodó aláírása: Jogosult erdészeti szakszemélyzet aláírása: Nyilvántartási kódja: 